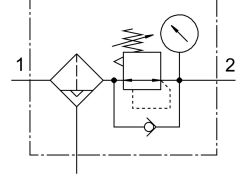


Filtre-Regülatör Filtre Basınç kontrol valfi MS6-LFR-3/8-D7-ERV-AS

Ürün numarası: 529230

FESTO



Veri sayfası

| Özellik | Değer |
|-----------------------------|---|
| Boyut | 6 |
| Seri | MS |
| Çalıştırma emniyeti | Kilitli döner düğme aksesuarlarla kapatılabilir |
| Montaj konumu | dikey +/- 5 ° |
| Filtre hassasiyeti | 40 µm |
| Su tahliye | tam otomatik |
| Tasarım | Manometreli filtre regülatörü |
| Maks. yoğuşma miktarı | 38 ml |
| Regülatör işlevi | Sabit çıkış basıncı ikincil hava tahliyesi ile |
| Kabuk koruması | Plastik koruyucu kafes |
| Basınç göstergesi | manometre ile |
| Çalışma basıncı | 0.2 MPa...1.2 MPa 2 Bar...12 Bar |
| Basınç kontrol aralığı | 0.5 Bar...12 Bar |
| Maks. basınç histerezi | 0.025 MPa 0.25 Bar 3.625 000032 |
| Standart anma debisi | 4000 l/min |
| İşletim ortamı | ISO 8573-1: 2010 [7:4:-] uyarınca basınçlı hava Soy gazlar |
| Korozyon direnci sınıfı KBK | 2 - orta derece korozyona maruziyet |
| LABS uygunluğu | VDMA24364-B1/B2-L |
| Depolama sıcaklığı | -10 °C...60 °C |
| Gıdaya uygunluk | bkz. Gelişmiş yapı malzemesi bilgisi |
| Çıkışta hava saflığı sınıfı | ISO 8573-1:2010 [7:4:4] uyarınca basınçlı hava |
| Akışkan sıcaklığı | -10 °C...60 °C |
| Ortam sıcaklığı | -10 °C...60 °C |
| Ürün ağırlığı | 875 Gram |

| Özellik | Değer |
|-----------------------------------|---|
| Montaj türü | isteğe bağlı olarak: Ön panel montajı Hat kurulumu aksesuarlarla |
| Pnömatik bağlantı 1 | G3/8 |
| Pnömatik bağlantı 2 | G3/8 |
| Malzeme hakkında not | RoHS uyumlu |
| Kontrol paneli malzemesi | PA POM |
| Sızdırmazlık elemanları malzemesi | NBR |
| Filtre malzemesi | PE |
| Gövde malzemesi | Alüminyum pres döküm |
| Diyafram malzemesi | NBR |
| Kabuk malzemesi | PC |
| Ayırma tablası malzemesi | POM |