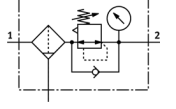
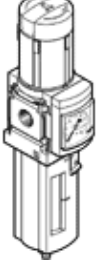


Filtre-regülatör MS6-LFR-1/4-D7-EUM-AS-Z

Ürün numarası: 529213

FESTO

Maksimum çıkış basıncı 12 bar, 40 µm filtre, manometreli, kilitlenebilir regülatör kafası, metal kavanoz, manuel su boşaltmalı, akış yönü: sağdan sola.



Bilgi sayfası

Özellik	Değer
Büyüklik	6
Seri	MS
Tetikleme güvenliği	Kilitli döner düğme Aksesuarlı, kilitlenebilir
Montaj konumu	dikey +/- 5°
Filtreleme derecesi	40 µm
Su boşaltma	manuel, döner
Tasarım yapısı	Manometreli filtre-regülatör
Max. Yoğuşan sıvı miktarı	38 ml
Ayar fonksiyonu	Çıkış basıncı sabit Sekonder egzostlu
Kavanoz koruması	Metal kavanoz olarak entegre edilmiş
Basınç göstergesi	Manometreli
Çalışma basıncı	0,8 ... 20 bar
Basınç ayar aralığı	0,5 ... 12 bar
Max. Basınç histeresis değeri	0,25 bar
Standart nominal debi	2.500 l/min
Kullanım havası	Compressed air to ISO 8573-1:2010 [-:4:-] Asal gazlar
Korozyona karşı dayanıklılık sınıfı KBK	2
Depolama sıcaklığı	-10 ... 60 °C
Çıkıştaki havanın temizlik sınıfı	ISO8573-1:2010'a uygun basınçlı hava [7:4:4]
Kullanım havası sıcaklığı	-10 ... 60 °C
Çevre sıcaklığı	-10 ... 60 °C
Ürün ağırlığı	1.087 g
Bağlantı şekli	Seçenekler: Ön panel montajı Hat döşeme Aksesuarlı
Pnömatik bağlantı 1	G1/4
Pnömatik bağlantı 2	G1/4
Malzeme hakkında not	RoHS'a uygun
Sızdırmazlık elemanları için malzeme bilgisi	NBR
Gövde için malzeme bilgisi	Alüminyum pres döküm
Kavanoz için malzeme bilgisi	İşlenmiş alüminyum alışımlı
Malzeme bilgisi, Yalıtım plakası	POM