

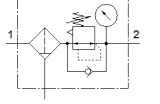
Filtre regülasyon valfi MS6-LFR-1/2-D7-ERM-AS

Ürün numarası: 529188

★ Temel ürün gamı

Maksimum çıkış basıncı 12 bar, 40 µm filtre, manometreli, kilitlenebilir regülatör kafası, plastik koruma kapaklı plastik kavanoz, manuel su boşaltmalı, akış yönü: soldan sağa.

FESTO



Bilgi sayfası

| Özellik | Değer |
|---|--|
| Büyükklük | 6 |
| Seri | MS |
| Tetikleme güvenliği | Kilitli döner düğme Aksesuarlı, kilitlenebilir |
| Montaj pozisyonu | dikey +/- 5° |
| Filttrasyon derecesi | 40 µm |
| Su boşaltma | manuel, döner |
| Tasarım yapısı | Manometreli filtre-regülatör |
| Max. Yoğuşan sıvı miktarı | 38 ml |
| Ayar fonksiyonu | Çıkış basıncı sabit Sekonder egzostlu |
| Kavanoz koruması | Plastik koruma kabı |
| Basınç göstergesi | Manometreli |
| Mpa işletim basıncı | 0,08 ... 2 MPa |
| Çalışma basıncı | 0,8 ... 20 bar |
| Basınç ayar aralığı | 0,5 ... 12 bar |
| Maks. basınç histerezi (MPa) | 0,025 MPa |
| Max. Basınç histeresis değeri | 0,25 bar |
| Maks. basınç histerezi | 3,625 psi |
| Standart nominal debi | 4.500 l/min |
| Kullanım havası | ISO 8573-1:2010'a uygun basınçlı hava [-:~:4] Asal gazlar |
| Korozyona karşı dayanıklılık sınıfı KBK | 2 - Ortalama paslanma |
| PWIS uygunluğu | VDMA24364-B1/B2-L |
| Depolama sıcaklığı | -10 ... 60 °C |
| Gıdalar için güvenli | Tamamlayıcı malzeme bilgilerine bakın |
| Çıkıştaki havanın temizlik sınıfı | ISO8573-1:2010'a uygun basınçlı hava [7:4:4] |
| Kullanım havası sıcaklığı | -10 ... 60 °C |
| Çevre sıcaklığı | -10 ... 60 °C |
| Ürün ağırlığı | 875 g |
| Bağlantı şekli | Ön panel montajı Hat döşeme Aksesuarlı Seçenekler: |
| Pnömatik bağlantı 1 | G1/2 |
| Pnömatik bağlantı 2 | G1/2 |
| Malzeme hakkında not | RoHS'a uygun |
| Malzeme, kumanda paneli | PA POM |
| Malzeme, sızdırmazlık elemanları | NBR |
| Malzeme, filtre | PE |
| Malzeme, muhafaza | Alüminyum pres döküm |
| Malzeme, membran | NBR |
| Malzeme, çanak | PC |
| Malzeme, ayırma plakası | POM |