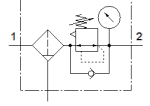


# Filtre regülasyon valfi MS6-LFR-1/2-D6-CRM-AS-Z

Ürün numarası: 529177

FESTO

Maksimum çıkış basıncı 7 bar, 5 µm filtre, manometreli, kilitlenebilir regülatör kafası, plastik koruma kapaklı plastik kavanoz, manuel su boşaltmalı, akış yönü: sağdan sola.



## Bilgi sayfası

| Özellik                                 | Değer  |
|---|--|
| Büyükklük                               | 6  |
| Seri                                    | MS   |
| Tetikleme güvenliği                     | Kilitli döner düğme<br>Aksesuarlı, kilitlenebilir            |
| Montaj pozisyonu                        | dikey +/- 5°   |
| Filttrasyon derecesi                    | 5 µm   |
| Su boşaltma                             | manuel, döner  |
| Tasarım yapısı                          | Manometreli filtre-regülatör                                 |
| Max. Yoğuşan sıvı miktarı               | 38 ml  |
| Ayar fonksiyonu                         | Çıkış basıncı sabit<br>Sekonder egzostlu                     |
| Kavanoz koruması                        | Plastik koruma kabı  |
| Basınç göstergesi                       | Manometreli  |
| Mpa işletim basıncı                     | 0,08 ... 2 MPa   |
| Çalışma basıncı                         | 0,8 ... 20 bar   |
| Basınç ayar aralığı                     | 0,3 ... 7 bar  |
| Maks. basınç histerezi (MPa)            | 0,025 MPa  |
| Max. Basınç histeresis değeri           | 0,25 bar   |
| Maks. basınç histerezi                  | 3,625 psi  |
| Standart nominal debi                   | 5.600 l/min  |
| Kullanım havası                         | ISO 8573-1:2010'a uygun basınçlı hava [-:~:4]<br>Asal gazlar |
| Korozyona karşı dayanıklılık sınıfı KBK | 2 - Ortalama paslanma  |
| PWIS uygunluğu                          | VDMA24364-B1/B2-L  |
| Depolama sıcaklığı                      | -10 ... 60 °C  |
| Gıdalar için güvenli                    | Tamamlayıcı malzeme bilgilerine bakın                        |
| Çıkıştaki havanın temizlik sınıfı       | ISO8573-1:2010'a uygun basınçlı hava [6:4:4]                 |
| Kullanım havası sıcaklığı               | -10 ... 60 °C  |
| Çevre sıcaklığı                         | -10 ... 60 °C  |
| Ürün ağırlığı                           | 875 g  |
| Bağlantı şekli                          | Ön panel montajı<br>Hat döşeme<br>Aksesuarlı<br>Seçenekler:  |
| Pnömatik bağlantı 1                     | G1/2   |
| Pnömatik bağlantı 2                     | G1/2   |
| Malzeme hakkında not                    | RoHS'a uygun   |
| Malzeme, kumanda paneli                 | PA<br>POM  |
| Malzeme, sızdırmazlık elemanları        | NBR  |
| Malzeme, filtre                         | PE   |
| Malzeme, muhafaza                       | Alüminyum pres döküm   |
| Malzeme, membran                        | NBR  |
| Malzeme, çanak                          | PC   |
| Malzeme, ayırma plakası                 | POM  |