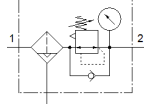


Filtre regülasyon valfi MS4-LFR-1/8-D6-CRV-AS

Ürün numarası: 529162

FESTO

Maksimum çıkış basıncı 7 bar, 5 µm filtre, manometreli, kilitlemeli regülatör kafası, plastik hazne korumalı plastik hazne, tam otomatik su tahliyesi, debi yönü soldan sağa doğru.



Bilgi sayfası

| Özellik | Değer |
|---|---|
| Büyükklük | 4 |
| Seri | MS |
| Tetikleme güvenliği | Kilitli döner düğme Aksesuarlı, kilitlenebilir |
| Montaj pozisyonu | dikey +/- 5° |
| Filttrasyon derecesi | 5 µm |
| Su boşaltma | tam otomatik |
| Tasarım yapısı | Manometreli filtre-regülatör |
| Max. Yoğuşan sıvı miktarı | 19 ml |
| Ayar fonksiyonu | Çıkış basıncı sabit Sekonder egzostlu Geri dönüş akışlı |
| Kavanoz koruması | Plastik koruma kabı |
| Basınç göstergesi | Manometreli |
| Mpa işletim basıncı | 0,2 ... 1,2 MPa |
| Çalışma basıncı | 2 ... 12 bar |
| Basınç ayar aralığı | 0,3 ... 7 bar |
| Max. Basınç histeresis değeri | 0,25 bar |
| Standart nominal debi | 900 l/min |
| Kullanım havası | ISO8573-1:2010'a uygun basınçlı hava [7:4:-] Asal gazlar |
| Korozyona karşı dayanıklılık sınıfı KBK | 2 - Ortalama paslanma |
| PWIS uygunluğu | VDMA24364-B1/B2-L |
| Depolama sıcaklığı | -10 ... 60 °C |
| Gıdalar için güvenli | Tamamlayıcı malzeme bilgilerine bakın |
| Çıkıştaki havanın temizlik sınıfı | ISO8573-1:2010'a uygun basınçlı hava [6:4:4] |
| Kullanım havası sıcaklığı | -10 ... 60 °C |
| Çevre sıcaklığı | -10 ... 60 °C |
| Ürün ağırlığı | 275 g |
| Bağlantı şekli | Ön panel montajı Hat döşeme Aksesuarlı Seçenekler: |
| Pnömatik bağlantı 1 | G1/8 |
| Pnömatik bağlantı 2 | G1/8 |
| Malzeme hakkında not | RoHS'a uygun |
| Malzeme, bağlantı plakası | Alüminyum pres döküm |
| Malzeme, kumanda paneli | PA POM |
| Malzeme, sızdırmazlık elemanları | NBR |
| Malzeme, filtre | PE |
| Malzeme, muhafaza | Alüminyum pres döküm |
| Malzeme, membran | NBR |
| Malzeme, çanak | PC |
| Malzeme, ayırma plakası | POM |