

Solenoid bobinli valf CPPSC1-M1H-G-P-QB

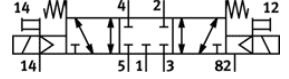
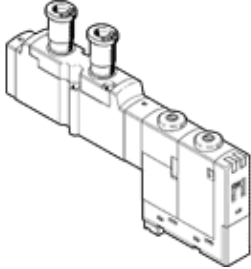
Ürün numarası: 527371
Üretimden kalkacak ürün

FESTO

CPA-SC valf adası için, QS geçmeli bağlantı üstte, geçmeli bağlantı.

Bu ürün sadece Festo ABD' den alınabilir

Type to be discontinued. Available until 2014. See Support Portal for alternative products.



Bilgi sayfası

Özellik	Değer
Valf fonksiyonu	5/3 kapalı
Tetikleme şekli	elektriksel
Standart nominal debi	150 l/min
Çalışma basıncı	-0,9 ... 10 bar
Tasarım yapısı	Piston sürgüsü
Koruma sınıfı	IP20
Müsaade edilebilirlik	c UL us - Recognized (OL)
Egzost hava fonksiyonu	kısımlabilir
Sızdırmazlık prensibi	yumuşak
Montaj konumu	istenildiği gibi
Yardımcı el kumanda	kilitli İtme
Kumanda şekli	Pilotlu
Akış yönü	çift yönlü
Anahtarlama konum göstergesi	evet
Pilot basıncı	3 ... 8 bar
b değeri	0,37
C değeri	0,63 l/sbar
Kapama süresi	25 ms
Kapama süresi	
Açma süresi	10 ms
Karakteristik bobin değerleri	24V DC: 1W
Kullanım havası	ISO8573-1:2010'a uygun basınçlı hava [7:4:4]
Çalışma ve pilot ortam hakkında açıklama	Yağlamalı operasyon mümkün (diğer işlemler için gerekli)
CE işareti (bkz. uygunluk beyanı)	EMC için EU yönetmeliğine uygun
Korozyona karşı dayanıklılık sınıfı KBK	1
Kullanım havası sıcaklığı	-5 ... 50 °C
Ses basıncı seviyesi	95 dB(A)
Kullanım havası	ISO8573-1:2010'a uygun basınçlı hava [7:4:4]
Çevre sıcaklığı	-5 ... 50 °C
Ürün ağırlığı	40 g
Elektriksel bağlantı	3-pinli Erkek soket
Bağlantı şekli	geçiş delikli
Pnömatik bağlantı 1	Bağlantı pleyti
Pnömatik bağlantı 2	QS-5/32
Pnömatik bağlantı 3	Bağlantı pleyti
Pnömatik bağlantı 4	QS-5/32
Pnömatik bağlantı 5	Bağlantı pleyti
Sızdırmazlık elemanları için malzeme bilgisi	FPM HNBR NBR
Gövde için malzeme bilgisi	Alüminyum pres döküm