

Solenoid bobinli valf CPPSC1-M1H-E-P-QA

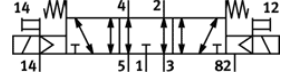
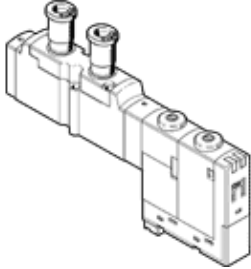
Ürün numarası: 527354
Üretimden kalkacak ürün

FESTO

CPA-SC valf adası için, QS geçmeli bağlantı üstte, geçmeli bağlantı.

Bu ürün sadece Festo ABD' den alınabilir

Type to be discontinued. Available until 2014. See Support Portal for alternative products.



Bilgi sayfası

| Özellik | Değer |
|--|--|
| Valf fonksiyonu | 5/3 egsoz |
| Tetikleme şekli | elektriksel |
| Standart nominal debi | 140 l/min |
| Çalışma basıncı | -0,9 ... 10 bar |
| Tasarım yapısı | Piston sürgüsü |
| Koruma sınıfı | IP20 |
| Müsaade edilebilirlik | c UL us - Recognized (OL) |
| Egzost hava fonksiyonu | kısılabilir |
| Sızdırmazlık prensibi | yumuşak |
| Montaj konumu | istenildiği gibi |
| Yardımcı el kumanda | kilitli İtme |
| Kumanda şekli | Pilotlu |
| Akış yönü | çift yönlü |
| Anahtarlama konum göstergesi | evet |
| Pilot basıncı | 3 ... 8 bar |
| b değeri | 0,42 |
| C değeri | 0,573 l/sbar |
| Kapama süresi | 25 ms |
| Kapama süresi | |
| Açma süresi | 10 ms |
| Karakteristik bobin değerleri | 24V DC: 1W |
| Kullanım havası | ISO8573-1:2010'a uygun basınçlı hava [7:4:4] |
| Çalışma ve pilot ortam hakkında açıklama | Yağlamalı operasyon mümkün (diğer işlemler için gerekli) |
| CE işareti (bkz. uygunluk beyanı) | EMC için EU yönetmeliğine uygun |
| Korozyona karşı dayanıklılık sınıfı KBK | 1 |
| Kullanım havası sıcaklığı | -5 ... 50 °C |
| Ses basıncı seviyesi | 95 dB(A) |
| Kullanım havası | ISO8573-1:2010'a uygun basınçlı hava [7:4:4] |
| Çevre sıcaklığı | -5 ... 50 °C |
| Ürün ağırlığı | 40 g |
| Elektriksel bağlantı | 3-pinli Erkek soket |
| Bağlantı şekli | geçiş delikli |
| Pnömatik bağlantı 1 | Bağlantı pleyti |
| Pnömatik bağlantı 2 | QS-1/8 |
| Pnömatik bağlantı 3 | Bağlantı pleyti |
| Pnömatik bağlantı 4 | QS-1/8 |
| Pnömatik bağlantı 5 | Bağlantı pleyti |
| Sızdırmazlık elemanları için malzeme bilgisi | FPM HNBR NBR |
| Gövde için malzeme bilgisi | Alüminyum pres döküm |