

Filtre regülasyon valfi LFR-QS6-D-7-5M-MICRO

Ürün numarası: 526293

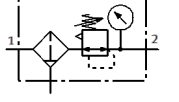
Classic - yeni konstrüksiyonlar için kullanmayın

Otomatik bağlantılı ve manometreli bağlantı pleyti, manuel su boşaltmalı.

Modern alternatiflere, tip numarasının ilk dört basamağını arama alanına girerek ulaşabilirsiniz.

İmalattan kalkan tip. 2023'a kadar mevcut. Alternatif ürünler için destek portaline bakın.

FESTO



Bilgi sayfası

Özellik	Değer
Büyükklük	Micro
Seri	D
Tetikleme güvenliği	Kilitli döner düğme
Montaj pozisyonu	dikey +/- 5°
Filttrasyon derecesi	5 µm
Su boşaltma	manuel, döner
Tasarım yapısı	Manometreli filtre-regülatör
Max. Yoğuşan sıvı miktarı	3 cm ³
Basınç göstergesi	Manometreli
Çalışma basıncı	1 ... 10 bar
Basınç ayar aralığı	0,5 ... 7 bar
Max. Basınç histeresis değeri	0,3 bar
Standart nominal debi	280 l/min
Kullanım havası	ISO 8573-1:2010'a uygun basınçlı hava [7:9:-] Asal gazlar
Korozyona karşı dayanıklılık sınıfı KBK	2 - Ortalama paslanma
Çıkıştaki havanın temizlik sınıfı	ISO8573-1:2010'a uygun basınçlı hava [6:8:4] Asal gazlar
Kullanım havası sıcaklığı	-10 ... 60 °C
Çevre sıcaklığı	-10 ... 60 °C
Ürün ağırlığı	124 g
Bağlantı şekli	Hat döşeme Aksesuarlı Seçenekler:
Pnömatik bağlantı 1	QS-6
Pnömatik bağlantı 2	QS-6
Malzeme hakkında not	RoHS'a uygun
Malzeme, muhafaza	İşlenmiş alüminyum alışımlı
Malzeme, çanak	PC