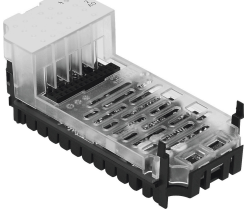


Analog Modülü CPX-2AA-U-I

Ürün numarası: 526170

FESTO



Veri sayfası

Özellik	Değer
Ölçüler G x U x Y	(zincirleme bloku ve bağlantı teknolojisi dahil) 50 mm x 107 mm x 50 mm
Ürün ağırlığı	49 Gram
Ortam sıcaklığı	-5 °C...50 °C
Depolama sıcaklığı	-20 °C...70 °C
Koruma türü	bağlantı blokuna bağlı olarak
Korozyon direnci sınıfı KBK	1 - korozyona düşük maruziyet (monte edilmiş durumda)
Maks. kablo uzunluğu	30 m korumalı
LABS uygunluğu	VDMA24364-B2-L
Gövde malzemesi	PA takviyeli PC
LED göstergeler	1 toplu diagnostik
Diyagnoz	Kanal başına tel kopması Kanal başına sınır değer ihlali Kanal başına çıkış sinyalinde kısa devre Aktüatör besleme kısa devresi Parametrelendirme hatası Çıkışlarda düşük voltaj
Çıkış sayısı	2
Parametrelendirme	Veri formatı Kanal başına Fail-safe Kanal başına güçler Kanal başına sınır değer denetimi Kanal başına boş mod Ölçülen değer yumuşatma Kanal başına sinyal aralığı Kısa devre sonrası davranış Kanal başına tel kopması denetimi
Dahili çevrim süresi	4 ms
Çalışma gerilimi aralığı DC	18 V...30 V
Nominal çalışma gerilimi DC	24 V
Nominal çalışma geriliminde öz akım tüketimi	Tip 100 mA
Veri formatı	12 bit + işaret 15 bit'e ölçeklenebilir

Özellik	Değer
Tekrarlama hassasiyeti	25 °C'de % 0,05
25°C'de temel hata sınırı	±0,5 %
Ortam sıcaklığı aralığı bazında kullanım hatası limiti	±0,6 %
Sensör tipi	0 - 10 V 0 - 20 mA 4 - 20 mA
Kanal - kanal elektriksel izolasyonu	hayır
Kanal elektriksel izolasyonu - Dahili bus	evet, dahili sensör beslemesini kullanmadan
Koruma (kısa devre)	dahili elektronik sigorta