

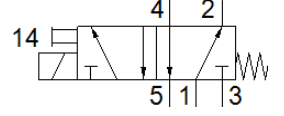
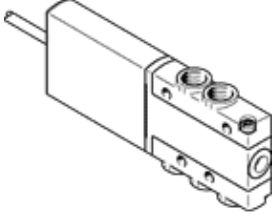
Solenoid valf

MHE2-MS1H-5/2-M7-K

Ürün numarası: 525115

FESTO

tek valf, hızlı anahtarlama, kablolu.



Bilgi sayfası

| Özellik | Değer |
|---|---|
| Valf fonksiyonu | 5/2 tek durumlu |
| Tetikleme şekli | elektriksel |
| Genişlik | 10 mm |
| Standart nominal debi | 90 l/min |
| Mpa işletim basıncı | -0,09 ... 0,8 MPa |
| Çalışma basıncı | -0,9 ... 8 bar |
| Tasarım yapısı | Basıncı tahliye edilmiş poppet valfi |
| Geriye dönme şekli | mekanik yay |
| Koruma sınıfı | IP55 |
| Müsaade edilebilirlik | RCM Mark c UL us - Recognized (OL) |
| CE işareti (bkz. uygunluk beyanı) | EMC için EU yönetmeliğine uygun EU-RoHS-RL uyarınca |
| UKCA işareti (bkz. Uygunluk Beyanı) | Elektromanyetik uyumluluk için UK talimatlarına göre UK RoHS talimatlarına göre |
| Nominal genişlik | 2 mm |
| Valf dilimi genişliği | 14 mm |
| Izgara ölçüsüne dair not | Valfler arası minimum mesafe 4 mm |
| Egzost hava fonksiyonu | kısılabılır |
| Sızdırmazlık prensibi | yumuşak |
| Montaj pozisyonu | istenildiği gibi |
| Yardımcı el kumanda | İtme |
| Kumanda şekli | direkt |
| Akış yönü | tek yönlü |
| Geçiş | Negatif geçiş |
| Kutup korumalı | Bipolar |
| Ek fonksiyonlar | Kıvılcım tutucu Tutma akımının düşürülmesi Koruma devresi |
| Maksimum anahtarlama frekansı | 300 Hz |
| Kapama süresi | 1,7 ms |
| Kapama süresi | |
| Açma süresi | 1,9 ms |
| Anahtarlama zamanı toleransı OFF | +10 %/-30 % |
| Anahtarlama zamanı toleransı ON | +10%/-30% |
| 1 Hz ve üzerinde anahtarlama zamanının ölçümü | 0,2 ms |
| Anahtarlama zamanı | 100 % |
| Karakteristik bobin değerleri | 24 V DC: düşük akım devresi 1.625 W, yüksek akım devresi 6.5 W |
| Müsaade edilir gerilim salınımı | +/- 10 % |
| Kullanım havası | ISO8573-1:2010'a uygun basınçlı hava [7:4:4] |
| Çalışma ve pilot ortam hakkında açıklama | Yağlamalı operasyon mümkün (diğer işlemler için gerekli) |
| Titreşim direnci | FN 942017-4 ve EN 60068-2-6'ya uygun olarak sertlik seviyesi 2'de taşıma uygulaması testi |
| Ortam sıcaklığı sınırlaması | anahtarlama frekansı ile ilişkili |

| Özellik | Değer |
|---|--|
| Darbe direnci | FN 942017-5 ve EN 60068-2-27'ya uygun zorluk derecesi 2 olan şok testi |
| Korozyona karşı dayanıklılık sınıfı KBK | 2 - Ortalama paslanma |
| PWIS uygunluğu | VDMA24364-B1/B2-L |
| Kullanım havası sıcaklığı | -5 ... 60 °C |
| Çevre sıcaklığı | -5 ... 60 °C |
| Rakor için max. sıkma torku | 2 Nm |
| Ürün ağırlığı | 70 g |
| Elektriksel bağlantı | Kablo |
| Kablo uzunluğu | 2,5 m |
| Bağlantı şekli | geçiş delikli |
| Pnömatik bağlantı 1 | M7 |
| Pnömatik bağlantı 2 | M7 |
| Pnömatik bağlantı 3 | M7 |
| Pnömatik bağlantı 4 | M7 |
| Pnömatik bağlantı 5 | M7 |
| Malzeme hakkında not | RoHS'a uygun |
| Malzeme, sızdırmazlık elemanları | HNBR NBR |
| Malzeme, muhafaza | Basıncılı çinko döküm, kaplamalı |
| Malzeme, kablo kılıfı | PUR |
| Malzeme, vidalar | Galvanizli çelik |