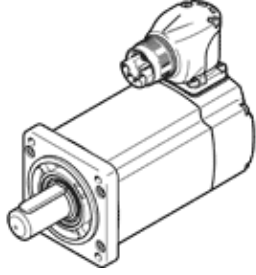
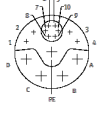


Servo motor EMMT-AS-60-M-HS-RSB

Ürün numarası: 5242210

FESTO



Bilgi sayfası

| Özellik | Değer |
|--|--|
| Çevre sıcaklığı | -15 ... 40 °C |
| Ortam sıcaklığı hakkında açıklama | bis 80°C'ye kadar %-1,5/°C derating ile |
| Maks. kurulum yüksekliği | 4.000 m |
| Maks. kurulum yüksekliği ile ilgili hatırlatmalar | 1.000 m'den itibaren sadece 100 m başına %-1,0 derating ile |
| Depolama sıcaklığı | -20 ... 70 °C |
| Relatif hava nemi | 0 - 90 % |
| Uygun olduğu standart | IEC 60034 |
| EN 60034-1'e uygun termal sınıf | F |
| Maks. sargı sıcaklığı | 155 °C |
| EN 60034-1'e uygun seviye sınıfı | S1 |
| Sıcaklık izleme | EnDat 2.2 yoluyla dijital motor sıcaklığı aktarımı |
| EN 60034-7'ye göre motor tipi | IM B5 IM V1 IM V3 |
| Montaj pozisyonu | istenildiği gibi |
| Koruma sınıfı | IP40 |
| Koruma sınıfı hakkında açıklama | IP40 motor mili RWDR'siz IP65 motor mili RWDR'li Bağlantı tekniği dahil motor gövdesi için IP67 |
| DIN SPEC 42955'e göre konsantriklik, koaksiyalite, eksenel salgı | N |
| Balans kalitesi | G 2,5 |
| Tetikleme torku | Tepe torkunun < %1,0'ı |
| Nominal koşullarda yatak ömrü | 20.000 h |
| Arabirim kodu, motor çıkışı | 60P |
| Elektriksel bağlantı 1, bağlantı tipi | Hibrit fişler |
| Elektriksel bağlantı 1, bağlantı teknolojisi | M23x1 |
| Elektriksel bağlantı 1, pin/kablo sayısı | 15 |
| Kirlilik sınıfı | 2 |
| Malzeme hakkında not | RoHS'a uygun |
| Korozyona karşı dayanıklılık sınıfı KBK | 0 - Paslanma yok |
| PWIS uygunluğu | VDMA24364 Zon III |
| Titreşim direnci | FN 942017-4 ve EN 60068-2-6'ya uygun olarak sertlik seviyesi 2'de taşıma uygulaması testi |
| Darbe direnci | FN 942017-5 ve EN 60068-2-27'ya uygun zorluk derecesi 2 olan şok testi |
| Müsaade edilebilirlik | RCM Mark c UL us - Recognized (OL) |
| CE işareti (bkz. uygunluk beyanı) | EMC için EU yönetmeliğine uygun alçak gerilim cihazlarıyla ilgili EU yönetmeliğine uygun EU-RoHS-RL uyarınca |
| UKCA işareti (bkz. Uygunluk Beyanı) | Elektrikli ekipmanlar için UK talimatlarına göre Elektromanyetik uyumluluk için UK talimatlarına göre UK RoHS talimatlarına göre |
| Sertifika yayımlayan bölüm | UL E342973 |
| Nominal çalışma gerilimi DC | 680 V |
| Sargı anahtarı tipi | İçte yıldız |
| Kutup çifti adedi | 5 |

| Özellik | Değer |
|---|--------------------------------------|
| Durma hali torku | 1,15 Nm |
| Nominal tork | 1 Nm |
| Tork tepe değeri | 3,4 Nm |
| Nominal devir | 3.000 1/min |
| Max. Devir | 14.200 1/min |
| Maks. mekanik dönüş hızı | 16.000 1/min |
| Nominal motor gücü | 310 W |
| Sürekli açık devre akımı | 2,5 A |
| Nominal akım motor | 2,2 A |
| Akım tepe değeri | 11 A |
| Motor sabiti | 0,45 Nm/A |
| Durma tork sabiti | 0,53 Nm/A |
| Gerilim sabiti, fazlar arası | 32 mVmin |
| Faz-faz sargı direnci | 4,85 Ohm |
| Faz-faz sargı endüktansı | 20 mH |
| Sargı uzunlamasına endüktivite Ld (faz) | 8 mH |
| Sargı enlemesine endüktivite Lq (faz) | 10 mH |
| Elektriksel zaman sabiti | 2,7 ms |
| Termal zaman sabiti | 42 min |
| Termal direnç | 1,3 K/W |
| Ölçüm flanşı | 250 x 250 x 15 mm, çelik |
| Toplam güç aktarma atalet momenti | 0,373 kgcm ² |
| Ürün ağırlığı | 1.850 g |
| Müsaade edilir aksel mil yükü | 70 N |
| Müsaade edilir radyal mil yükü | 350 N |
| Rotor konum sensörü | Mutlak tek tur Enkoder |
| Rotor konumu vericisi üretici tanımlaması | ECl 1118 |
| Rotor konumu vericisi mutlak algılanabilir dönüş | 1 |
| Döner pozisyon enkoder arayüzü | EnDat 22 |
| Döner pozisyon enkoderi ölçme prensibi | Endüktif |
| Rotor konumu vericisi çalışma gerilimi DC | 5 V |
| Rotor konumu vericisi çalışma gerilimi aralığı DC | 3,6 ... 14 V |
| Rotor konumu vericisi dönüş başına konumu değeri | 262.144 |
| Rotor konumu enkoder tetikleyici | 18 Bit |
| Rotor konumu vericisi açı ölçümü sistem doğruluğu | -120 ... 120 arcsec |
| Fren tutma momenti | 2,5 Nm |
| Fren için DC çalışma gerilimi | 24 V |
| Fren akım tüketimi | 0,46 A |
| Güç tüketimi, fren | 11 W |
| Fren bobin direnci | 52,4 Ohm |
| Fren bobin endüktivitesi | 700 mH |
| Fren ayırma süresi | ≤ 35 ms |
| Fren kapatma süresi | 10 ms |
| DC fren tepki gecikmesi | ≤ 2 ms |
| Fren maks. boşta çalışma devri | 10.000 1/min |
| Fren maks. sürtünme işi | 5.600 J |
| Frenin kütle atalet momenti | 0,074 kgcm ² |
| Döngü süreleri, tutma freni | 10 milyon boşta uyarma (sürtünmesiz) |
| MTTF, alt komponent | 190 yıl, rotor konumu vericisi |