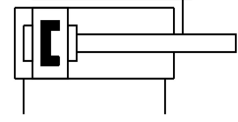
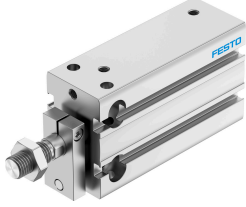


# Kompakt silindir DPDM-Q-25-40-PA

Ürün numarası: 4840830

FESTO



## Veri sayfası

| Özellik  | Değer  |
|--|--|
| Strok  | 40 mm  |
| Piston çapı  | 25 mm  |
| Sönümleme  | Esnek sönümleme halkaları/plakaları iki taraflı          |
| Montaj konumu  | herhangi bir   |
| Çalışma şekli  | çift etkili  |
| Tasarım  | Piston<br>Piston mili<br>Profil borusu                   |
| Konum algılama                                       | yaklaşım sensörü için                                    |
| Varyantlar   | tek taraflı piston mili                                  |
| Dönmeye karşı koruma/kılavuz                         | Çatallı kılavuz çubuk                                    |
| Çalışma basıncı                                      | 0.1 MPa...0.8 MPa<br>1 Bar...8 Bar                       |
| İşletim ortamı                                       | ISO 8573-1:2010 [7:4:4] uyarınca basınçlı hava           |
| İşletim / kontrol ortamı hakkında not                | Yağlı işletim mümkün (diğer işletimde gerekli)           |
| Korozyon direnci sınıfı KBK                          | 2 - orta derece korozyona maruziyet                      |
| LABS uygunluğu                                       | VDMA24364-B2-L   |
| Temiz oda sınıfı                                     | ISO 14644-1 uyarınca Sınıf 6                             |
| Ortam sıcaklığı                                      | -10 °C...80 °C   |
| 0,6 MPa'da (6 bar, 87 psi) teorik kuvvet             | 295 N  |
| 0,6 MPa'da (6 bar, 87 psi) teorik kuvvet, geri dönüş | 247 N  |
| 0,6 MPa'da (6 bar, 87 psi) teorik kuvvet, ilerleme   | 295 N  |
| 0 mm strokta hareketli kütle                         | 76 Gram  |
| 10 mm strok başına hareketli kütle ek yük            | 8 Gram   |
| 0 mm strokta temel ağırlık                           | 223 Gram   |
| 10 mm strok başına ek ağırlık                        | 35 Gram  |
| Montaj türü  | isteğe bağlı olarak:<br>geçiş deliği ile<br>dişi diş ile |
| Pnömatik bağlantı                                    | M5   |
| Malzeme hakkında not                                 | RoHS uyumlu  |
| Kapak malzemesi                                      | Dövme alüminyum alaşım                                   |
| Sızdırmazlık elemanları malzemesi                    | TPE-U(PU)  |

| <b>Özellik</b>        | <b>Değer</b>                    |
|-----------------------|---------------------------------|
| Gövde malzemesi       | Dövme alüminyum alaşım, anodize |
| Piston mili malzemesi | yüksek alaşımlı paslanmaz çelik |