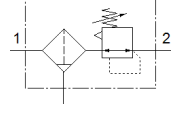
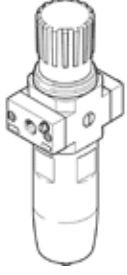


Filtre regülasyon valfi

LFM-N1/4-D-16-5M-O-MIDI-T18-EX4

Ürün numarası: 4772774

FESTO



Bilgi sayfası

| Özellik | Değer |
|--|--|
| Büyükölük | Midi |
| Seri | D |
| Tetikleme güvenliđi | Kilitli döner düğme |
| Montaj pozisyonu | dikey +/- 5° |
| Filttrasyon derecesi | 5 µm |
| Su boşaltma | manuel, döner |
| Tasarım yapısı | Manometresiz filtre-regülatör |
| Max. Yoğuşan sıvı miktarı | 42 cm ³ |
| Kavanoz koruması | Metal kavanoz olarak entegre edilmiş |
| Basınç göstergesi | G1/4 için hazırlanmış |
| Mpa işletim basıncı | 0,1 ... 2 MPa |
| Çalışma basıncı | 1 ... 20 bar |
| Basınç ayar aralığı | 0,5 ... 16 bar |
| Maks. basınç histerezi (MPa) | 0,02 MPa |
| Maks. basınç histerezi | 2,9 psi |
| Standart nominal debi | 1.370 l/min |
| CE işareti (bkz. uygunluk beyanı) | patlamaya karşı korumayla (ATEX) ilgili EU yönetmeliđine uygun |
| UKCA işareti (bkz. Uygunluk Beyanı) | UK EX talimatlarına göre |
| AB dışında patlama koruma sertifikası | EPL Db (GB) EPL Gb (GB) |
| ATEX kategorisi Gaz | II 2G |
| ATEX kategorisi Toz | II 2D |
| Patlama ateşlemesi koruma tipi Gaz | Ex h IIC T6 Gb X |
| Patlama ateşlemesi koruma tipi Toz | Ex h IIIC T85°C Db X |
| Patlama korumalı ortam sıcaklığı | -20°C ≤ Ta ≤ +80°C |
| Kullanım havası | ISO 8573-1:2010'a uygun basınçlı hava [-:~:9] Asal gazlar |
| Çalışma ve pilot ortam hakkında açıklama | Yağlamalı operasyon mümkün (diđer işlemler için gerekli) |
| Korozyona karşı dayanıklılık sınıfı KBK | 3 - Yüksek paslanma |
| PWIS uygunluğu | VDMA24364 Zon III |
| Depolama sıcaklığı | -20 ... 80 °C |
| Çıkıştaki havanın temizlik sınıfı | ISO8573-1:2010'a uygun basınçlı hava [6:8:4] Asal gazlar |
| Kullanım havası sıcaklığı | -20 ... 80 °C |
| Çevre sıcaklığı | -20 ... 80 °C |
| Ürün ağırlığı | 1.400 g |
| Bağlantı şekli | Hat döşeme Aksesuarlı Seçenekler: |
| Pnömatik bağlantı 1 | 1/4 NPT |
| Pnömatik bağlantı 2 | 1/4 NPT |
| Malzeme hakkında not | RoHS'a uygun |
| Malzeme, muhafaza | Çinko pres döküm |
| Malzeme, çanak | İşlenmiş alüminyum alışımlı |