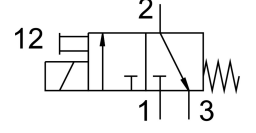


Solenoid valf MFH-3-M5

Ürün numarası: 4450

FESTO



Veri sayfası

Özellik	Değer
Valf fonksiyonu	3/2 kapalı tek bobinli
Çalıştırma türü	elektrikli
Standart anma debisi	58 l/min
Pnömatik çalışma bağlantısı	M5
Çalışma basıncı	0 MPa...0.8 MPa 0 Bar...8 Bar
Tasarım	Plaka yuvası
Geri alma türü	mekanik yay
Ruhsat	c UL us - Tanınan (OL)
Nominal genişlik	1.3 mm
Hava tahliye fonksiyonu	kısılamaz
Sızdırmazlık prensibi	yumuşak
Montaj konumu	herhangi bir
Manuel kumanda	basmalı
Kontrol türü	doğrudan
Akış yönü	tersine çevrelemez
Kapama anahtarlama süresi	16 ms
Açma anahtarlama süresi	9 ms
İşletim ortamı	ISO 8573-1:2010 [7:4:4] uyarınca basınçlı hava
İşletim / kontrol ortamı hakkında not	Yağlı işletim mümkün (diğer işletimde gerekli)
LABS uygunluğu	VDMA24364-B2-L
Akışkan sıcaklığı	-15 °C...60 °C
Ortam sıcaklığı	-15 °C...40 °C
Montaj türü	geçiş deliği ile
Pnömatik bağlantı 1	M5
Pnömatik bağlantı 2	M5
Pnömatik bağlantı 3	M5