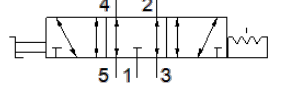
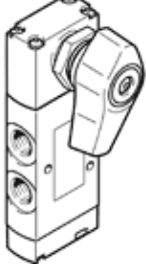


Seçim şalterli valf VHEF-ES-B53E-N14

Ürün numarası: 4414821

FESTO



Bilgi sayfası

Özellik	Değer
Valf fonksiyonu	5/3 egsoz
Tetikleme şekli	manuel
Genişlik	20 mm
Standart nominal debi	900 l/min
Mpa işletim basıncı	-0,095 ... 1 MPa
Çalışma basıncı	-0,95 ... 10 bar
Tasarım yapısı	Piston sürgüsü
Nominal genişlik	7 mm
Egzost hava fonksiyonu	kısılabilir
Kullanım talimatları	Yalnız elle aktive edin
Sızdırmazlık prensibi	yumuşak
Montaj pozisyonu	istenildiği gibi
Yardımcı el kumanda	kilitli
Kumanda şekli	direkt
Akış yönü	çift yönlü
Geçiş	Pozitif geçiş
Max. Anahtarlama frekansı	0,5 Hz
Kullanım havası	ISO8573-1:2010'a uygun basınçlı hava [7:-:-]
Çalışma ve pilot ortam hakkında açıklama	Yağlamalı operasyon mümkün (diğer işlemler için gerekli)
Korozyona karşı dayanıklılık sınıfı KBK	1 - Düşük paslanma
PWIS uygunluğu	VDMA24364-B1/B2-L
Kullanım havası sıcaklığı	-10 ... 60 °C
Çevre sıcaklığı	-10 ... 60 °C
Tetikleme momenti	0,3 Nm
Aktüatör üzerindeki maks. kuvvet	200 N
Aktüatör üzerindeki maks. transvers kuvvet	200 N
Ürün ağırlığı	268 g
Bağlantı şekli	Ön panel montajı geçiş delikli Seçenekler:
Pnömatik bağlantı 1	1/4 NPT
Pnömatik bağlantı 2	1/4 NPT
Pnömatik bağlantı 3	1/4 NPT
Pnömatik bağlantı 4	1/4 NPT
Pnömatik bağlantı 5	1/4 NPT
Malzeme hakkında not	RoHS'a uygun
Malzeme, kapak	PA-kuvvetlendirilmiş
Malzeme, sızdırmazlık elemanları	NBR
Malzeme, muhafaza	İşlenebilir alüminyum alaşım, eloksallı
Malzeme, kol	PA-kuvvetlendirilmiş