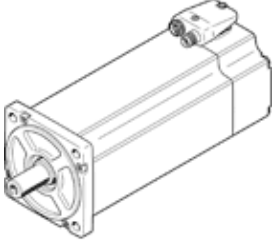


Servo motor EMME-AS-100-SK-HS-AMXB

Ürün numarası: 4267599
Üretimden kalkacak ürün

Redüktörsüz/frenli.

FESTO



Bilgi sayfası

Özellik	Değer
Çevre sıcaklığı	-10 ... 40 °C
Depolama sıcaklığı	-20 ... 70 °C
Relatif hava nemi	0 - 90 %
Uygun olduğu standart	IEC 60034
İzolasyon koruma sınıfı	F
EN 60034-1'e uygun seviye sınıfı	S1
Koruma sınıfı	IP21
Şaft tasarımı Woodruff kaması	DIN 6885 A 6 x 6 x 32
Elektrik bağlantı sistemi	Erkek soket
Malzeme hakkında not	RoHS'a uygun
Korozyona karşı dayanıklılık sınıfı KBK	0 - Paslanma yok
PWIS uygunluğu	VDMA24364 Zon III
Müsaade edilebilirlik	RCM Mark c UL us - Recognized (OL)
CE işareti (bkz. uygunluk beyanı)	EMC için EU yönetmeliğine uygun alçak gerilim cihazlarıyla ilgili EU yönetmeliğine uygun EU-RoHS-RL uyarınca
UKCA işareti (bkz. Uygunluk Beyanı)	Elektrikli ekipmanlar için UK talimatlarına göre Elektromanyetik uyumluluk için UK talimatlarına göre UK RoHS talimatlarına göre
Nominal çalışma gerilimi DC	565 V
Nominal gerilim DC	565 V
Sargı anahtarı tipi	İçte yıldız
Kutup çifti adedi	3
Durma hali torku	5,6 Nm
Nominal tork	4,8 Nm
Tork tepe değeri	22,4 Nm
Nominal devir	3.000 1/min
Max. Devir	3.910 1/min
Nominal motor gücü	1.500 W
Sürekli açık devre akımı	3,4 A
Nominal akım motor	3 A
Akım tepe değeri	13,6 A
Motor sabiti	1,6 Nm/A
Gerilim sabiti, fazlar arası	102,2 mVmin
Faz-faz sargı direnci	4,6 Ohm
Faz-faz sargı endüktansı	15,5 mH
Toplam güç aktarma atalet momenti	5,63 kgcm ²
Ürün ağırlığı	7.250 g
Müsaade edilir aksel mil yükü	130 N
Müsaade edilir radyal mil yükü	650 N
Rotor konum sensörü	Safety Enc. absolut multi turn
Döner pozisyon enkoder arayüzü	HIPERFACE®

Özellik	Değer
Döner pozisyon enkoderi ölçme prensibi	optik
Rotor pozisyon enkoderi, devir başına sinüzoidal/kosinüzoidal peryodlar	128
Rotor pozisyon enkoderi, tipik çözünürlük	15 Bit
Rotor pozisyon enkoderi, tipik açısal doğruluk	20 arcmin
Fren tutma momenti	9 Nm
Fren için DC çalışma gerilimi	24 V
Güç tüketimi, fren	18 W
Frenin kütle atalet momenti	0,654 kgcm ²
Döngü süreleri, tutma freni	5 milyon boşta uyarma (sürtünmesiz!)
Güvenlik Bütünlük Seviyesi (SIL), alt bileşen	SIL 2, Rotor konum sensörü SILCL 2, Rotor konum sensörü
Performans Seviyesi (PL), alt bileşen	Kategori 3, Performans Seviyesi d, Rotor konum sensörü
PFHd, alt bileşen	1,3 x 10E-8, Rotor konum sensörü
Servis ömrü Tm, altbileşen	20 Yıl, Rotor konum sensörü
MTTF, alt komponent	1037 yıl, tutma freni
MTTFd, alt komponent	874 yıl, Rotor konum sensörü
Enerji verimliliği	ENEFF (CN) / Class 2