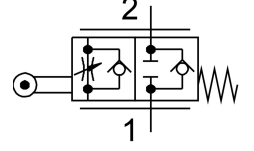


# Tek yönlü akış kontrol valfleri GG-1/4-3/8

Ürün numarası: 3633

FESTO



## Veri sayfası

Özellik	Değer
Valf fonksiyonu	Kısma valfi geri dönüş fonksiyonu
Pnömatik bağlantı 1	G1/4
Pnömatik bağlantı 2	G1/4
Çalıştırma türü	mekanik
Ayar elemanı	Makara kolu
Montaj türü	geçiş deliği ile
Kısma yönünde standart anma debisi	870 l/min
Blokaj yönünde standart anma debisi	1150 l/min
Çalışma basıncı	0.03 Bar...8 Bar 0.43 000032...116 000032
Ortam sıcaklığı	-10 °C...60 °C
Gövde malzemesi	Dövme alüminyum alaşım
Montaj konumu	herhangi bir
İşletim ortamı	ISO 8573-1:2010 [7:-:-] uyarınca basınçlı hava
İşletim / kontrol ortamı hakkında not	Yağlı işletim mümkün (diğer işletimde gerekli)
LABS uygunluğu	VDMA24364-B2-L
Akışkan sıcaklığı	-10 °C...60 °C
Ürün ağırlığı	380 Gram
Sızdırmazlık elemanları malzemesi	NBR