

# Vakum jeneratörü

## VAD-ME-I-1/4

Ürün numarası: 35532

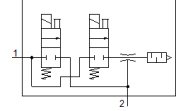
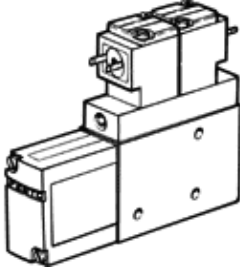
Classic - yeni konstrüksiyonlar için kullanmayın

Vakum açma/kapatma ve üfleme impulsu için entegre edilmiş bobinli valf.

Yağlanmamış hava tavsiye edilir.

Modern alternatiflere, tip numarasının ilk dört basamağını arama alanına girerek ulaşabilirsiniz.

FESTO



## Bilgi sayfası

Özellik	Değer
Nominal genişlik, nozul	1,4 mm
Montaj pozisyonu	istenildiği gibi
Ejektörün karakteristiği	Yüksek vakum
Entegre fonksiyon	Üfleme fonksiyon valfi, elektriksel Elektrikli açma/kapama valfi
Tasarım yapısı	T-Formlu
Çalışma basıncı	1,5 ... 8 bar
Max. Vakum	90 %
Anahtarlama zamanı	100 %
Kullanım havası	ISO8573-1:2010'a uygun basınçlı hava [7:4:4]
Çalışma ve pilot ortam hakkında açıklama	Yağlamalı operasyon mümkün değil
PWIS uygunluğu	VDMA24364-B2-L
Kullanım havası sıcaklığı	0 ... 50 °C
Koruma sınıfı	IP65
Çevre sıcaklığı	0 ... 50 °C
Elektriksel bağlantı	Erkek soket
Bağlantı şekli	Dişi dişli
Pnömatik bağlantı 1	G1/8
Vakum bağlantısı	G1/4
Malzeme, muhafaza	Alüminyum