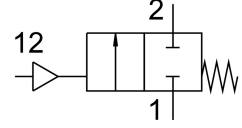


Y valf VZXF-L-M22C-M-A-G34-180-M1-V4B2T-50-16

Ürün numarası: 3539745

FESTO



Veri sayfası

| Özellik | Değer |
|--|--|
| Tasarım | Piston tahrikli oturmali valf |
| Çalıştırma türü | pnömatik |
| Sızdırmazlık prensibi | yumuşak |
| Montaj konumu | herhangi bir |
| Montaj türü | Hat kurulumu |
| Hat bağlantısı | DIN ISO 228'e göre dişli soket G3/4 |
| Nominal genişlik | 18 mm |
| Valf fonksiyonu | 2/2 kapalı tek bobinli |
| Akış yönü | tersine çevrilemez Gaz şeklindeki akışkanlar için valf yuvası üzerinden |
| Akışkan basıncı | 0 MPa...1.6 MPa 0 Bar...16 Bar |
| Bağlantı elemanı PN nominal basınç | 40 |
| Hava tahliye fonksiyonu | kısılamaz |
| Gerilme türü | mekanik yay |
| Kontrol türü | harici olarak kontrol edilen |
| Pnömatik bağlantı | Dişi diş G1/8 |
| Çalışma basıncı | 0.6 MPa...1 MPa 6 Bar...10 Bar 87 000032...145 000032 |
| Ortam | Su buharı Soy gazlar filtrelenmiş basınçlı hava, filtre hassasiyeti 200 µm |
| İşletim ortamı | ISO 8573-1:2010 [7:4:4] uyarınca basınçlı hava |
| Maks. viskozite | 600 mm ² /s |
| Akışkan sıcaklığı | -40 °C...200 °C |
| Ortam sıcaklığı | -10 °C...60 °C |
| Akış Kv | 7.5 m ³ /h |
| Malzeme hakkında not | RoHS uyumlu |
| LABS uygunluğu | VDMA24364 Zone III |
| Bağlantı rakoru gövdesi malzemesi | Paslanmaz çelik dökümü |
| Bağlantı rakoru gövdesi malzeme numarası | 1.4408 |
| Mil contasının malzemesi | PTFE |

| Özellik | Değer |
|-----------------------------|-------------------------------------|
| Yuva conta malzemesi | PTFE |
| Ürün ağırlığı | 1400 Gram |
| Korozyon direnci sınıfı KBK | 2 - orta derece korozyona maruziyet |
| Tahrik kabini malzemesi | Pirinç, nikel kaplı |