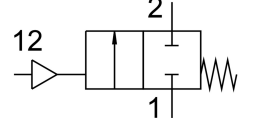


Y valf VZXF-L-M22C-M-B-G12-130-M1-V4B2T-50-40

Ürün numarası: 3539720

FESTO



Veri sayfası

Özellik	Değer
Tasarım	Piston tahrikli oturmali valf
Çalıştırma türü	pnömatik
Sızdırmazlık prensibi	yumuşak
Montaj konumu	herhangi bir
Montaj türü	Hat kurulumu
Hat bağlantısı	DIN ISO 228'e göre dişli soket G1/2
Nominal genişlik	13 mm
Valf fonksiyonu	2/2 kapalı tek bobinli
Akış yönü	tersine çevrilemez Gaz ve sıvı şeklindeki akışkanlar için valf yuvası altından
Akışkan basıncı	0 MPa...4 MPa 0 Bar...40 Bar
Bağlantı elemanı PN nominal basınç	40
Hava tahliye fonksiyonu	kısılamaz
Gerilme türü	mekanik yay
Kontrol türü	harici olarak kontrol edilen
Pnömatik bağlantı	Dişi diş G1/8
Çalışma basıncı	0.6 MPa...1 MPa 6 Bar...10 Bar 87 000032...145 000032
Ortam	Su buharı Mineral yağ bazlı hidrolik yağı Soy gazlar Mineral yağ Su filtrelenmiş basınçlı hava, filtre hassasiyeti 200 µm nötr sıvılar
İşletim ortamı	ISO 8573-1:2010 [7:4:4] uyarınca basınçlı hava
Maks. viskozite	600 mm ² /s
Akışkan sıcaklığı	-40 °C...200 °C
Ortam sıcaklığı	-10 °C...60 °C
Akış Kv	3.3 m ³ /h
Malzeme hakkında not	RoHS uyumlu
LABS uygunluğu	VDMA24364 Zone III

Özellik	Değer
Bağlantı rakoru gövdesi malzemesi	Paslanmaz çelik dökümü
Bağlantı rakoru gövdesi malzeme numarası	1.4408
Mil contasının malzemesi	PTFE
Yuva conta malzemesi	PTFE
Ürün ağırlığı	1300 Gram
Korozyon direnci sınıfı KBK	2 - orta derece korozyona maruziyet
Tahrik kabini malzemesi	Pirinç, nikel kaplı