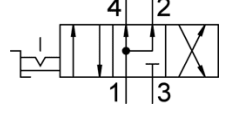
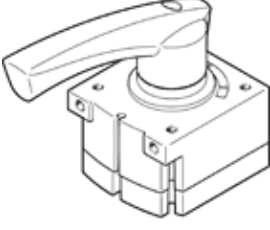


Kol kumandalı valf VHER-H-B43U-B-G18

Ürün numarası: 3488215

FESTO



Bilgi sayfası

Özellik	Değer
Valf fonksiyonu	4/3-yollu, basınçlı
Tetikleme şekli	manuel
Genişlik	42 mm
Standart nominal debi	800 l/min
Çalışma basıncı	0 ... 10 bar
Çalışma basıncı açıklaması	Vakum çalışması sadece bağlantı 3'te Çift basınçlı çalışmada port 1'deki basınç port 3'dekinden yüksek olmalıdır
Tasarım yapısı	Döner sürgü valfi
Nominal genişlik	6 mm
Egzost hava fonksiyonu	kısılabılır
Kullanım talimatları	Yalnız elle aktive edin
Sızdırmazlık prensibi	Sert
Kumanda şekli	direkt
Akış yönü	tek yönlü
Çalışmasız	evet
Anahtarlama konum göstergesi	Aksesuarlı
Kullanım havası	ISO8573-1:2010'a uygun basınçlı hava [7:4:4]
Çalışma ve pilot ortam hakkında açıklama	Yağlamalı operasyon mümkün (diğer işlemler için gerekli)
Korozyona karşı dayanıklılık sınıfı KBK	2 - Ortalama paslanma
PWIS uygunluğu	VDMA24364-B1/B2-L
Kullanım havası sıcaklığı	-20 ... 80 °C
Çevre sıcaklığı	-20 ... 80 °C
Tetikleme momenti	0,9 Nm
Ürün ağırlığı	220 g
Bağlantı şekli	Ön panel montajı geçiş delikli Seçenekler:
Pnömatik bağlantı 1	G1/8
Pnömatik bağlantı 2	G1/8
Pnömatik bağlantı 3	G1/8
Pnömatik bağlantı 4	G1/8
Malzeme hakkında not	RoHS'a uygun
Malzeme, sızdırmazlık elemanları	NBR
Malzeme, muhafaza	Alüminyum pres döküm
Malzeme, kol	Alüminyum pres döküm