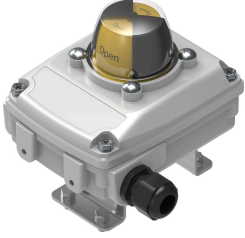


Sınır anahtarı montaj parçası Rajakytkınrasia SRBC-CA3-YR90-N-20N-ZC- C2P20-EX6

FESTO

Ürün numarası: 3482807



Veri sayfası

Özellik	Değer
Ruhsat	RCM işareti
CE işareti (bkz. Uygunluk Beyanı)	AB EMC direktifine göre AB patlamaya karşı koruma direktifine (ATEX) göre AB RoHS direktifine göre
UKCA işareti (bkz. Uygunluk Beyanı)	EMC için Birleşik Krallık düzenlemelerine göre UK EX düzenlemelerine göre Birleşik Krallık RoHS düzenlemelerine göre
KC işareti	KC-EMC
Patlamaya karşı koruma	Zone 0 (ATEX) Zone 0 (CN) Zone 0 (IEC-EX) Bölge 0 (UKEX) Zone 1 (ATEX) Zone 2 (ATEX) Zone 20 (ATEX) Zone 20 (CN) Zone 20 (IEC-EX) Bölge 20 (UKEX) Zone 21 (ATEX) Zone 22 (ATEX)
ATEX kategorisi, gaz	II 1G
Ex ateşleme koruma sınıfı	Ex ia IIC T6/T5 Ga
ATEX kategorisi, toz	II 1D
Ex ateşleme koruma sınıfı, toz	Ex ia IIIC Txx°C Da
AB dışında patlamaya karşı koruma onayı	EPL Da (CN) EPL Da (GB) EPL Da (IEC-EX) EPL Ga (CN) EPL Ga (GB) EPL Ga (IEC-EX)
Ex ortam sıcaklığı	bkz. ATEX sertifikası bkz. IECEx sertifikası
Maks. giriş gerilimi Ui	16 V
Etkin iç endüktans Li	100 µH
etkin iç kapasitans Ci	100 nF
Maks. giriş parametreleri kendinden güvenli devre	bkz. IECEx sertifikası bkz. ATEX sertifikası

Özellik	Değer
Sertifikayı düzenleyen kuruluş	FTZU 17 ATEX 0105X GYJ20.1409X IECEX FTZU 17.0017X
Malzeme hakkında not	RoHS uyumlu
Safety Integrity Level (SIL)	SIL 2
Ölçüm prensibi	endüktif
Ortam sıcaklığı	-20 °C...80 °C
Anahtarlama çıkışı	NAMUR
Anahtarlama elemanı işlevi	Normalde kapalı kontak
Maks. anahtarlama frekansı	2000 hz
Maks. çıkış akımı DC	3 mA
Çalışma gerilimi aralığı DC	8.2 V
Elektrik bağlantısı	Vidalı terminal
Elektrik bağlantısı 1, bağlantı türü	Terminal şeridi
Elektrik bağlantısı 1, kablo çıkışı	düz
Elektrik bağlantısı 1, bağlantı teknolojisi	Yaylı terminal
Elektrik bağlantısı 1, kutup/damar sayısı	10
Bağlanabilir iletken nominal kesiti	0.25 000013...2.5 000013
Kablo bağlantısı	M20x1,5
İzin verilen kablo çapı	6 mm...12 mm
Ölçüler G x U x Y	127 mm x 98 mm x 122 mm
Pozisyoner ve pozisyon sensörü için bağlantı noktası standarda uygundur	VDI/VDE 3845 boy AA 1
Montaj konumu	herhangi bir
Ürün ağırlığı	800 Gram
Gövde rengi	gri
Gövde malzemesi	Alüminyum pres döküm
Sızdırmazlık elemanları malzemesi	NBR
Mil malzemesi	yüksek alaşımlı paslanmaz çelik
Vida malzemesi	yüksek alaşımlı paslanmaz çelik
Kör tapa malzemesi	PA
Montaj braket malzemesi	yüksek alaşımlı paslanmaz çelik
Gösterge malzemesi	PC
Kablo bağlantısı malzemesi	PA
Segman malzemesi	yüksek alaşımlı paslanmaz çelik
Disk malzemesi	yüksek alaşımlı paslanmaz çelik
Kapak malzemesi	PC
Konum göstergesi	sarı / kırmızı
Açı algılama ayar aralığı	0 drc...90 drc
Depolama sıcaklığı	-20 °C...50 °C
Koruma türü	IP67 NEMA 4/4X
Şok direnci	FN 942017-5 ve EN 60068-2-27'ye göre şiddet seviyesi 2 ile şok testi
Osilasyon direnci	FN 942017-4 ve EN 60068-2-6 uyarınca şiddet seviyesi 2 ile nakliye uygulama testi
Korozyon direnci sınıfı KBK	0 - korozyona maruziyet yok
LABS uygunluğu	VDMA24364 Zone III
Kirlenme derecesi	3