

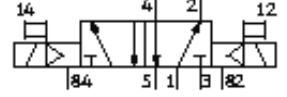
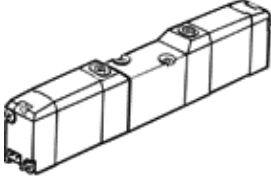
# Solenoid bobinli valf

## JMYH-5/2-2,3-L-LED

Ürün numarası: 34304

FESTO

Bobinli ve yardımcı el kumandalı, soket dahil değildir-ayrıca sipariş edilmelidir.



## Bilgi sayfası

Özellik	Değer
Valf fonksiyonu	5/2 bistable
Standart nominal debi	180 l/min
Çalışma basıncı	2 ... 8 bar
Tasarım yapısı	Piston sürgüsü
Koruma sınıfı	IP40
Nominal genişlik	2,3 mm
Kumanda şekli	Pilotlu
Konum değiştirme zamanı	7 ms
Anahtarlama zamanı	100%
Karakteristik bobin değerleri	24V DC: 1,8W
Kullanım havası	Kurutulmuş hava, yağlı veya yağsız
Kullanım havası sıcaklığı	-5 ... 50 °C
Çevre sıcaklığı	-5 ... 50 °C
Ürün ağırlığı	95 g
Bağlantı şekli	geçiş delikli
Pnömatik bağlantı 1	Bağlantı pleyti Manifold modülü
Pnömatik bağlantı 2	Bağlantı pleyti Manifold modülü
Pnömatik bağlantı 3	Bağlantı pleyti Manifold modülü
Pnömatik bağlantı 4	Manifold modülü
Pnömatik bağlantı 5	Manifold modülü
Sızdırmazlık elemanları için malzeme bilgisi	NBR
Gövde için malzeme bilgisi	Alüminyum pres döküm