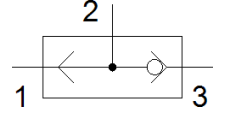
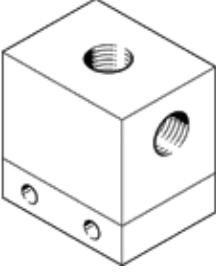


VEYA valfi OS-1/2

Ürün numarası: 3427

FESTO



Bilgi sayfası

Özellik	Değer
Valf fonksiyonu	VEYA fonksiyonu
Pnömatik bağlantı 1	G1/2
Pnömatik bağlantı 2	G1/2
Bağlantı şekli	geçiş delikli
Standart nominal debi	5.000 l/min
Çalışma basıncı	1 ... 10 bar
Çevre sıcaklığı	-10 ... 60 °C
Kullanım havası	ISO8573-1:2010'a uygun basınçlı hava [7:-:-]
Nominal genişlik	12 mm
Çalışma ve pilot ortam hakkında açıklama	Yağlamalı operasyon mümkün (diğer işlemler için gerekli)
PWIS uygunluğu	VDMA24364-B1/B2-L
Kullanım havası sıcaklığı	-10 ... 60 °C
Pnömatik bağlantı 3	G1/2
Malzeme hakkında not	RoHS'a uygun