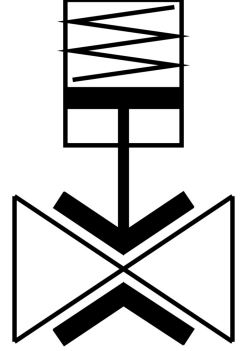


Pinç vana VZQA-C-M22C-15-S5S5-V2V4S1-2

Ürün numarası: 3412427

FESTO



Veri sayfası

Özellik	Değer
Tasarım	Pnömatik olarak çalıştırılan pinç vanası
Çalıştırma türü	pnömatik
Sızdırmazlık prensibi	yumuşak
Montaj konumu	herhangi bir
Montaj türü	Hat kurulumu
Bağlantı rakoru	DIN 32676 seri A'ya göre kelepçe
Nominal genişlik DN	15
Valf fonksiyonu	2/2 kapalı tek bobinli
Akış yönü	tersine çevrilebilir
Akışkan basıncı	0 MPa...0.2 MPa 0 Bar...2 Bar 0 000032...29 000032
Çalışma basıncı	0.35 MPa...0.6 MPa 3.5 Bar...6 Bar 50.75 000032...87 000032
Bağlantı elemanı PN nominal basınç	10
Patlama basıncı	1.6 MPa 16 Bar 232 000032
Geri alma türü	mekanik yay
Kontrol türü	harici olarak kontrol edilen
Yardımcı kontrol havası bağlantısı 12	M5
Kontrol ortamı	ISO 8573-1:2010 [7:4:1] uyarınca basınçlı hava
Ortam	ISO 8573-1:2010 [-:-:1] uyarınca basınçlı hava Su
Maks. viskozite	4000 mm ² /s
Akışkan sıcaklığı	-5 °C...100 °C
Ortam sıcaklığı	-5 °C...60 °C

Özellik	Değer
Depolama sıcaklığı	5 °C...30 °C
Akış Kv	5 m3/h
Açma anahtarlama süresi	150 ms
Kapama anahtarlama süresi	250 ms
Malzeme hakkında not	RoHS uyumlu
LABS uygunluğu	VDMA24364 Zone III
Gövde malzemesi	yüksek alaşımlı paslanmaz çelik
Gövde malzeme numarası	1.4301
Gövde kapağı malzemesi	yüksek alaşımlı paslanmaz çelik
Gövde kapağı malzeme numarası	1.4404 / AISI 316L
Sızdırmazlık elemanları malzemesi	FPM
Kapatma elemanı malzemesi	VMQ (silikon)
Ürün ağırlığı	655 Gram
Gıdaya uygunluk	bkz. Uygunluk Beyanı
Kabuk malzemesi	PPS