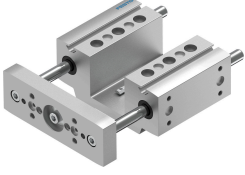


# Yataklama ünitesi EAGF-P1-KF-25-

Ürün numarası: 3192952

FESTO



## Veri sayfası

Özellik	Değer
Boyut	25
Strok	1 mm...300 mm
Ters çevirme boşluğu	0 µm
Montaj konumu	herhangi bir
Kılavuz	Bilyalı rulman yatağı
Tasarım	Kılavuz
Maks. ivmelenme	25 m/s <sup>2</sup>
Maks. hız	1 m/s
Korozyon direnci sınıfı KBK	0 - korozyona maruziyet yok
LABS uygunluğu	VDMA24364-B2-L
Koruma türü	IP40
Ortam sıcaklığı	0 °C...50 °C
Maks. kuvvet F <sub>y</sub>	320 N
Maks. kuvvet F <sub>y</sub> statik	415 N
Maks. kuvvet F <sub>z</sub>	320 N
Maks. kuvvet F <sub>z</sub> statik	415 N
Maks. moment M <sub>x</sub>	15 Nm
Maks. moment M <sub>x</sub> statik	19 Nm
Maks. moment M <sub>y</sub>	10 Nm
Maks. moment M <sub>y</sub> statik	12 Nm
Maks. moment M <sub>z</sub>	10 Nm
Maks. moment M <sub>z</sub> statik	12 Nm
Yer değiştirme kuvveti	4 N
0 mm strokta hareketli kütle	300 Gram
0 mm strokta temel ağırlık	1080 Gram
10 mm strok başına ek ağırlık	12 Gram
10 mm strok başına hareketli kütle ek yük	12 Gram
0 mm strokta hareketli kütle için ağırlık merkezi	30 mm
10 mm strok başına hareketli kütle için ağırlık merkezi için ek payı	4.5 mm
Montaj türü	dişi diş ile
Malzeme hakkında not	RoHS uyumlu

<b>Özellik</b>	<b>Değer</b>
Kılavuz elemanı malzemesi	Su verilmiş ve temperlenmiş çelik sert krom kaplama
Gövde malzemesi	Dövme alüminyum alaşım eloksallı
Boyunduruk plakası malzemesi	Dövme alüminyum alaşım eloksallı