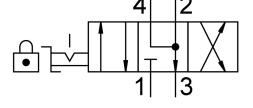
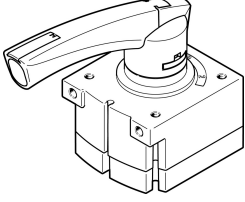


Kol kumandalı valf VHER-P-H-B43E-B-G12

Ürün numarası: 3192077

FESTO



Veri sayfası

Özellik	Değer
Valf fonksiyonu	4/3 tahliye edilmiş
Çalıştırma türü	manuel
Yapı genişliği	80 mm
Standart anma debisi	3800 l/min
Pnömatik çalışma bağlantısı	G1/2
Çalışma basıncı	0 Bar...10 Bar
Çalışma basıncına ilişkin not	Sadece bağlantı 3'te vakum işletimi İki basınçlı işletimde, bağlantı 1'deki basınç, bağlantı 3'tekinden daha yüksek olmalıdır.
Tasarım	Döner sürgü
Nominal genişlik	12 mm
Hava tahliye fonksiyonu	kısımlanabilir
Uygulama notu	sadece elle çalıştırın
Çalıştırma emniyeti	aksesuarlarla kapatılabilir
Sızdırmazlık prensibi	sert
Kontrol türü	doğrudan
Akış yönü	tersine çevrilemez
Kesişmesiz	evet
Anahtarlama konumu göstergesi	aksesuarlar ile
İşletim ortamı	ISO 8573-1:2010 [7:4:4] uyarınca basınçlı hava
İşletim / kontrol ortamı hakkında not	Yağlı işletim mümkün (diğer işletimde gerekli)
Korozyon direnci sınıfı KBK	2 - orta derece korozyona maruziyet
LABS uygunluğu	VDMA24364-B1/B2-L
Akışkan sıcaklığı	-20 °C...80 °C
Ortam sıcaklığı	-20 °C...80 °C
Çalıştırma torku	5 Nm
Ürün ağırlığı	740 Gram
Montaj türü	isteğe bağlı olarak: Ön panel montajı geçiş deliği ile
Pnömatik bağlantı 1	G1/2
Pnömatik bağlantı 2	G1/2

Özellik	Değer
Pnömatik bağlantı 3	G1/2
Pnömatik bağlantı 4	G1/2
Malzeme hakkında not	RoHS uyumlu
Sızdırmazlık elemanları malzemesi	NBR
Gövde malzemesi	Alüminyum pres döküm
Kol malzemesi	PA