

Pnömatik valf

VL-5-1/8-B

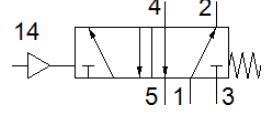
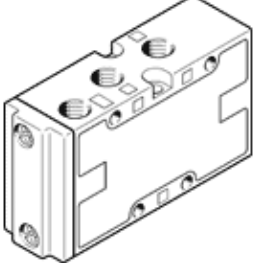
Ürün numarası: 31000

Classic - yeni konstrüksiyonlar için kullanmayın

5/2-yön denetim fonksiyonu, pnömatik uyarılı, yay geri dönüşlü.

Modern alternatiflere, tip numarasının ilk dört basamağını arama alanına girerek ulaşabilirsiniz.

FESTO



Bilgi sayfası

Özellik	Değer
Valf fonksiyonu	5/2 tek durumlu
Tetikleme şekli	pnömatik
Genişlik	26 mm
Standart nominal debi	750 l/min
Mpa işletim basıncı	0 ... 1 MPa
Çalışma basıncı	0 ... 10 bar
Tasarım yapısı	Popet oturtmalı
Geriye dönme şekli	mekanik yay
Nominal genişlik	5 mm
Valf dilimi genişliği	27 mm
Egzost hava fonksiyonu	kısılabılır
Sızdırmazlık prensibi	yumuşak
Montaj pozisyonu	istenildiği gibi
Yardımcı el kumanda	yok
Kumanda şekli	direkt
Pilot basıncı beslemesi	harici
Akış yönü	tek yönlü
Geçiş	Negatif geçiş
Pilot basıncı MPa	0,15 ... 0,8 MPa
Pilot basıncı	1,5 ... 8 bar
Max. Anahtarlama frekansı	3 Hz
Kapama süresi	10 ms
Kapama süresi	
Açma süresi	2 ms
Kullanım havası	ISO8573-1:2010'a uygun basınçlı hava [7:4:4]
Çalışma ve pilot ortam hakkında açıklama	Yağlamalı operasyon mümkün (diğer işlemler için gerekli)
Korozyona karşı dayanıklılık sınıfı KBK	1 - Düşük paslanma
PWIS uygunluğu	VDMA24364-B1/B2-L
Depolama sıcaklığı	-40 ... 60 °C
Kullanım havası sıcaklığı	-10 ... 60 °C
Kullanım havası	ISO8573-1:2010'a uygun basınçlı hava [7:4:4]
Çevre sıcaklığı	-10 ... 60 °C
Ürün ağırlığı	170 g
Bağlantı şekli	PR manifoldun üzerine geçiş delikli Seçenekler:
Pilot hava bağlantısı 14	G1/8
Pnömatik bağlantı 1	G1/8
Pnömatik bağlantı 2	G1/8
Pnömatik bağlantı 3	G1/8
Pnömatik bağlantı 4	G1/8
Pnömatik bağlantı 5	G1/8

Özellik	Değer
Malzeme hakkında not	RoHS'a uygun
Malzeme, sızdırmazlık elemanları	NBR TPE-U(PU)
Malzeme, muhafaza	Alüminyum pres döküm