

Solenoid valf

MFH-5/3G-1/8-B

Ürün numarası: 30484

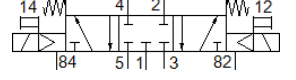
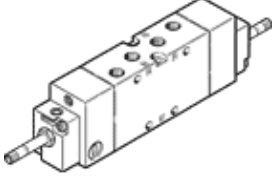
Classic - yeni konstrüksiyonlar için kullanmayın

Yardımcı el kumandalı, bobin ve soket dahil değildir.

Bobin ve soket ayrıca sipariş edilmelidir.

Modern alternatiflere, tip numarasının ilk dört basamağını arama alanına girerek ulaşabilirsiniz.

FESTO



Bilgi sayfası

Özellik	Değer
Valf fonksiyonu	5/3 kapalı
Tetikleme şekli	elektriksel
Genişlik	26 mm
Standart nominal debi	1.000 l/min
Mpa işletim basıncı	0,3 ... 1 MPa
Çalışma basıncı	3 ... 10 bar
Tasarım yapısı	Piston sürgüsü
Geriye dönme şekli	mekanik yay
Nominal genişlik	8 mm
Sızdırmazlık prensibi	yumuşak
Montaj pozisyonu	istenildiği gibi
Yardımcı el kumanda	İtme
Kumanda şekli	Pilotlu
Pilot basıncı beslemesi	dahili
Akış yönü	tek yönlü
Geçiş	Pozitif geçiş
Max. Anahtarlama frekansı	3 Hz
Kapama süresi	30 ms
Kapama süresi	
Açma süresi	23 ms
Konum değiştirme zamanı	23 ms
Lojik 0 ile maks. pozitif test palsı	2.200 µs
Lojik 1 ile maks. negatif test palsı	3.700 µs
Kullanım havası	ISO8573-1:2010'a uygun basınçlı hava [7:4:4]
Çalışma ve pilot ortam hakkında açıklama	Yağlamalı operasyon mümkün (diğer işlemler için gerekli)
Korozyona karşı dayanıklılık sınıfı KBK	1 - Düşük paslanma
PWIS uygunluğu	VDMA24364-B1/B2-L
Depolama sıcaklığı	-40 ... 60 °C
Kullanım havası sıcaklığı	-10 ... 60 °C
Çevre sıcaklığı	-5 ... 40 °C
Ürün ağırlığı	400 g
Elektriksel bağlantı	F-bobini üzerinden, ayrıca sipariş edilmelidir
Bağlantı şekli	PR manifoldun üzerine geçiş delikli Seçenekler:
Pilot egzost bağlantısı 82	M5
Pilot egzost bağlantısı 84	M5
Pnömatik bağlantı 1	G1/8
Pnömatik bağlantı 2	G1/8
Pnömatik bağlantı 3	G1/8
Pnömatik bağlantı 4	G1/8

Özellik	Değer
Pnömatik bağlantı 5	G1/8
Malzeme hakkında not	RoHS'a uygun
Malzeme, sızdırmazlık elemanları	NBR
Malzeme, muhafaza	Alüminyum pres döküm