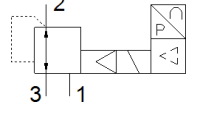


# Oransal basınç regülatörü VPPX-12L-L-1-G12-0L10H-S1

Ürün numarası: 2448444

FESTO



## Bilgi sayfası

Özellik	Değer
Nominal genişlik, basınçlandırma	12 mm
Nominal genişlik, egzost	12 mm
Tetikleme şekli	elektriksel
Sızdırmazlık prensibi	yumuşak
Montaj pozisyonu	istenildiği gibi
Tasarım yapısı	Ön kumandalı membran regülatör
Kısa devre korumalı	bütün elektriksel bağlantılar için
Emniyet açıklamaları	Güvenlik konumu VPPX
Kutup korumalı	bütün elektriksel bağlantılar için
Geriye dönme şekli	mekanik yay
Kumanda şekli	Pilotlu
Valf fonksiyonu	3-yollu oransal basınç regülatörü
Gösterge tipi	LED
Basınç ayar aralığı	0,1 ... 10 bar
Giriş basıncı	0 ... 11 bar
Max. Basınç histeresis değeri	0,05 bar
Standart nominal debi	7.000 l/min
Çalışma gerilimi aralığı DC	21,6 ... 26,4 V
Maksimum akım sarfiyatı	500 mA
Anahtarlama zamanı	100 %
Maksimum elektrik güç tüketimi	12 W
Geriya kalan dalgalanma	10 %
Sinyal aralığı, analog çıkış	0 - 10 V 0 - 20 mA 4 - 20 mA
Sinyal aralığı, analog giriş	0 - 10 V 4 - 20 mA 0 - 20 mA
Kullanım havası	ISO8573-1:2010'a uygun basınçlı hava [7:4:4] Asal gazlar
Çalışma ve pilot ortam hakkında açıklama	Yağlamalı operasyon mümkün değil
Müsaade edilebilirlik	RCM Mark c UL us - Listed (OL)
KC işareti	KC-EMV
CE işareti (bkz. uygunluk beyanı)	EMC için EU yönetmeliğine uygun EU-RoHS-RL uyarınca
UKCA işareti (bkz. Uygunluk Beyanı)	Elektromanyetik uyumluluk için UK talimatlarına göre UK RoHS talimatlarına göre
Sertifika yayınlayan bölüm	UL E322346
Korozyona karşı dayanıklılık sınıfı KBK	2 - Ortalama paslanma
PWIS uygunluğu	VDMA24364-B1/B2-L
Kullanım havası sıcaklığı	10 ... 50 °C
Koruma sınıfı	IP65
Çevre sıcaklığı	0 ... 60 °C
Ürün ağırlığı	2.050 g
Sıcaklık katsayısı	0,04 %/K

Özellik	Değer
FS tekrarlama hassasiyeti	0,5 %
± %FS cinsinden tekrarlama hassasiyeti	0,5 %FS
Elektriksel bağlantı	8-pinli M12 Erkek soket
Bağlantı şekli	geçiş delikli Aksesuarlı Seçenekler:
Pnömatik bağlantı 1	G1/2
Pnömatik bağlantı 2	G1/2
Pnömatik bağlantı 3	G1/2
Malzeme hakkında not	RoHS'a uygun
Malzeme, muhafaza	İşlenmiş alüminyum alışımlı eloksal kaplama