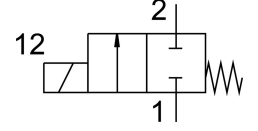


# Selenoid valf MC-2-1/8

Ürün numarası: 2187

FESTO



## Veri sayfası

Özellik	Değer
Valf fonksiyonu	2/2 kapalı tek bobinli
Çalıştırma türü	elektrikli
Standart anma debisi	300 l/min
Pnömatik çalışma bağlantısı	G1/8
Çalışma basıncı	-0.095 MPa...0.7 MPa -0.95 Bar...7 Bar
Tasarım	Yay dönüşlü popet valf
Geri alma türü	mekanik yay
Koruma türü	IP65
Nominal genişlik	4 mm
Sızdırmazlık prensibi	yumuşak
Manuel kumanda	yok
Kontrol türü	doğrudan
Akış yönü	tersine çevrilemez
Kapama anahtarlama süresi	20 ms
Açma anahtarlama süresi	18 ms
Devreye girme süresi	100%
Bobin karakteristik değerleri	110 V AC: 50/60 Hz, toplama gücü 30,0 VA, tutma gücü 22,0 VA 110 V DC: 12,7 W 120 V AC: 60 Hz, toplama gücü 30,0 VA, tutma gücü 22,0 VA 12 V AC: 50 Hz, toplama gücü 30,0 VA, tutma gücü 22,0 VA 12 V DC: 11,7 W 220 V AC: 50/60 Hz, toplama gücü 30,0 VA, tutma gücü 22,0 VA 220 V DC: 15,0 W 240 V AC: 50 Hz, toplama gücü 30,0 VA, tutma gücü 22,0 VA 240 V DC: 17,9 W 24 V AC: 50 Hz, toplama gücü 30,0 VA, tutma gücü 22,0 VA 24 V DC: 11,0 W 380 V AC: 50/60 Hz, toplama gücü 30,0 VA, tutma gücü 22,0 VA 42 V AC: 50/60 Hz, toplama gücü 30,0 VA, tutma gücü 22,0 VA t 42 V DC: 12,0 W 48 V AC: 50 Hz, toplama gücü 30,0 VA, tutma gücü 22,0 VA 96 V DC: 11,0 W
İşletim ortamı	ISO 8573-1:2010 [7:4:4] uyarınca basınçlı hava
LABS uygunluğu	VDMA24364-C1-L
Depolama sıcaklığı	-40 °C...100 °C

<b>Özellik</b>	<b>Değer</b>
Akışkan sıcaklığı	-10 °C...60 °C
Ortam sıcaklığı	-5 °C...40 °C
Montaj türü	geçiş deliği ile
Pnömatik bağlantı 1	G1/8
Pnömatik bağlantı 2	G1/8
Malzeme hakkında not	RoHS uyumlu