

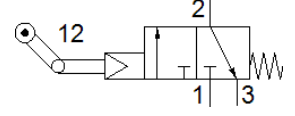
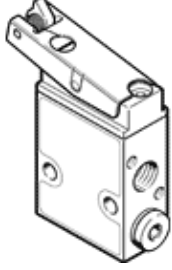
# Mafsallı kol valfi

## LS-3-1/8

Ürün numarası: 2186

FESTO

Mafsallı makaralı, ön kumandalı, normalde kapalı.



## Bilgi sayfası

Özellik	Değer
Valf fonksiyonu	3/2 kapalı, tek durumlu
Tetikleme şekli	mekanik
Standart nominal debi	146 l/min
Mpa işletim basıncı	0,35 ... 0,8 MPa
Çalışma basıncı	3,5 ... 8 bar
Tasarım yapısı	Popet oturtmalı
Geriye dönme şekli	mekanik yay
Nominal genişlik	3,5 mm
Egzost hava fonksiyonu	kısılabilir
Sızdırmazlık prensibi	yumuşak
Montaj pozisyonu	istenildiği gibi
Kumanda şekli	Pilotlu
Pilot basıncı beslemesi	dahili
Akış yönü	tek yönlü
Kullanım havası	ISO8573-1:2010'a uygun basınçlı hava [-:-:-]
Cebri dinamizasyon hakkında açıklama	Anahtarlama sıklığı min. 1/yıl
Kullanım havası	ISO8573-1:2010'a uygun basınçlı hava [-:-:-]
Çalışma ve pilot ortam hakkında açıklama	Yağlamalı operasyon mümkün (diğer işlemler için gerekli)
Korozyona karşı dayanıklılık sınıfı KBK	2 - Ortalama paslanma
PWIS uygunluğu	VDMA24364-B1/B2-L
Kullanım havası sıcaklığı	-10 ... 60 °C
Çevre sıcaklığı	-10 ... 60 °C
Tetikleme kuvveti	1,67 N
Ürün ağırlığı	110 g
Bağlantı şekli	geçiş delikli
Pnömatik bağlantı 1	G1/8
Pnömatik bağlantı 2	G1/8
Pnömatik bağlantı 3	G1/8
Malzeme hakkında not	RoHS'a uygun
Malzeme, sızdırmazlık elemanları	NBR
Malzeme, muhafaza	Alüminyum eloksallı kaplama