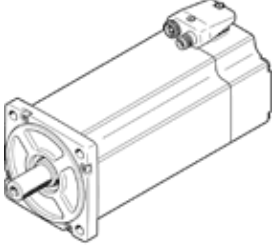


# Servo motor EMME-AS-100-M-HS-AS

Ürün numarası: 2103499  
Üretimden kalkacak ürün

Redüktörsüz, frensiz.

FESTO



## Bilgi sayfası

| Özellik  | Değer  |
|--|--|
| Çevre sıcaklığı  | -10 ... 40 °C  |
| Depolama sıcaklığı   | -20 ... 70 °C  |
| Relatif hava nemi  | 0 - 90 %   |
| Uygun olduğu standart  | IEC 60034  |
| İzolasyon koruma sınıfı  | F  |
| EN 60034-1'e uygun seviye sınıfı   | S1   |
| Koruma sınıfı  | IP21   |
| Elektrik bağlantı sistemi  | Erkek soket  |
| Malzeme hakkında not   | RoHS'a uygun   |
| Korozyona karşı dayanıklılık sınıfı KBK                                  | 0 - Paslanma yok   |
| PWIS uygunluğu   | VDMA24364 Zon III  |
| Müsaade edilebilirlik  | RCM Mark<br>c UL us - Recognized (OL)  |
| CE işareti (bkz. uygunluk beyanı)  | EMC için EU yönetmeliğine uygun<br>alçak gerilim cihazlarıyla ilgili EU yönetmeliğine uygun<br>EU-RoHS-RL uyarınca                     |
| UKCA işareti (bkz. Uygunluk Beyanı)                                      | Elektrikli ekipmanlar için UK talimatlarına göre<br>Elektromanyetik uyumluluk için UK talimatlarına göre<br>UK RoHS talimatlarına göre |
| Nominal çalışma gerilimi DC  | 565 V  |
| Nominal gerilim DC   | 565 V  |
| Sargı anahtarı tipi  | İçte yıldız  |
| Kutup çifti adedi  | 3  |
| Durma hali torku   | 7,5 Nm   |
| Nominal tork   | 6,4 Nm   |
| Tork tepe değeri   | 30 Nm  |
| Nominal devir  | 3.000 1/min  |
| Max. Devir   | 3.941 1/min  |
| Nominal motor gücü   | 2.000 W  |
| Sürekli açık devre akımı   | 4,6 A  |
| Nominal akım motor   | 4,1 A  |
| Akım tepe değeri   | 18,4 A   |
| Motor sabiti   | 1,561 Nm/A   |
| Gerilim sabiti, fazlar arası   | 101,4 mVmin  |
| Faz-faz sargı direnci  | 3,2 Ohm  |
| Faz-faz sargı endüktansı   | 12 mH  |
| Toplam güç aktarma atalet momenti  | 6,41 kgcm2   |
| Ürün ağırlığı  | 7.550 g  |
| Müsaade edilir aksel mil yükü  | 136 N  |
| Müsaade edilir radyal mil yükü   | 680 N  |
| Rotor konum sensörü  | Mutlak tek tur Enkoder   |
| Döner pozisyon enkoder arayüzü   | HIPERFACE®   |
| Döner pozisyon enkoderi ölçme prensibi                                   | Kapasitif  |
| Rotor pozisyon enkoderi, devir başına sinüzoidal/kosinüzoidal periyodlar | 16   |
| Rotor pozisyon enkoderi, tipik çözünürlük                                | 12 Bit   |
| Rotor pozisyon enkoderi, tipik açısal doğruluk                           | 20 arcmin  |
| MTTFd, alt komponent   | 340 yıl, döner pozisyon enkoderi   |
| Enerji verimliliği   | ENEFF (CN) / Class 2   |