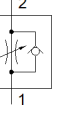
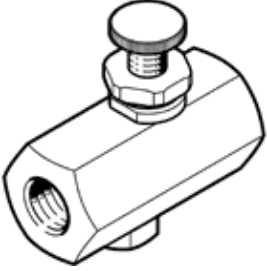


# tek yönlü akış kontrol valfleri GR-1/4

Ürün numarası: 2101

FESTO

Tek yönlü kısma ayarı.



## Bilgi sayfası

Özellik	Değer
Valf fonksiyonu	Tek yönlü kısma fonksiyonu
Pnömatik bağlantı 1	G1/4
Pnömatik bağlantı 2	G1/4
Ayarlama elemanı	Tırtırlı vida
Bağlantı şekli	Hat döşeme
Kısma yönündeki standart nominal debi	370 l/min
Çek valf yönündeki standart nominal debi	150 l/min
Çalışma basıncı	0,5 ... 10 bar
Çevre sıcaklığı	-20 ... 75 °C
Malzeme, muhafaza	İşlenmiş alüminyum alışımlı
Montaj pozisyonu	İstenildiği gibi
Akış kontrol kısma yönünde normal debi 0,6-10 MPa (6-10 bar, 87-10 psi)	570 l/min
Gerİ dönüş yönünde normal debi 0,6-10 MPa (6-10 bar, 87-10 psi)	340 l/min
Kullanım havası	ISO8573-1:2010'a uygun basınçlı hava [7:-:-]
Çalışma ve pilot ortam hakkında açıklama	Yağlamalı operasyon mümkün (diğer işlemler için gerekli)
PWIS uygunluğu	VDMA24364-B1/B2-L
Kullanım havası sıcaklığı	-20 ... 75 °C
Ürün ağırlığı	80 g
Malzeme hakkında not	RoHS'a uygun
Malzeme, sızdırmazlık elemanları	NBR
Malzeme, ayar vidası	Çelik Galvaniz kaplı