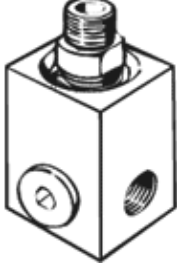


Döner dağıtıcı GF-3/8

Ürün numarası: 2095

FESTO

Sabit giriş beslemeli ve devirli dönebilen dört adet çıkış.



Bilgi sayfası

Özellik	Değer
Nominal genişlik	15 mm
Montaj pozisyonu	istenildiği gibi
Çalışma basıncı tüm sıcaklık aralığı	-0,95 ... 10 bar
Max. Devir	300 1/min
Kullanım havası	ISO8573-1:2010'a uygun basınçlı hava [7:::]
Çalışma ve pilot ortam hakkında açıklama	Yağlamalı operasyon mümkün (diğer işlemler için gerekli)
PWIS uygunluğu	VDMA24364-B1/B2-L
Kullanım havası sıcaklığı	-10 ... 60 °C
Çevre sıcaklığı	-10 ... 60 °C
Pnömatik bağlantı 1	Erkek dış G3/8
Pnömatik bağlantı 2	Dişi dış G3/8
Malzeme hakkında not	RoHS'a uygun