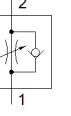


# tek yönlü akış kontrol valfleri GRLA-1/8-QS-6-RS-D

Ürün numarası: 197581

FESTO

Tırtırlı vida ve kilitleme somunu.



## Bilgi sayfası

Özellik	Değer
Valf fonksiyonu	Tahliye havası için tek yönlü hız ayar fonksiyonu
Pnömatik bağlantı 1	QS-6
Pnömatik bağlantı 2	G1/8
Ayarlama elemanı	Tırtırlı vida
Bağlantı şekli	vidalanabilir
Kısma yönündeki standart nominal debi	185 l/min
Çek valf yönündeki standart nominal debi	160 ... 240 l/min
Çalışma basıncı	0,2 ... 10 bar
Çevre sıcaklığı	-10 ... 60 °C
Denizcilik sınıflandırması	Bkz. sertifika
Montaj pozisyonu	istenildiği gibi
Çalışma basıncı tüm sıcaklık aralığı	0,2 ... 10 bar
Akış kontrol kısma yönünde normal debi 0,6-10 MPa (6-10 bar, 87-10 psi)	370 l/min
Geri dönüş yönünde normal debi 0,6-10 MPa (6-10 bar, 87-10 psi)	330 ... 390 l/min
Kullanım havası	ISO8573-1:2010'a uygun basınçlı hava [7:4:4]
Çalışma ve pilot ortam hakkında açıklama	Yağlamalı operasyon mümkün (diğer işlemler için gerekli)
PWIS uygunluğu	VDMA24364-B1/B2-L
Kullanım havası sıcaklığı	-10 ... 60 °C
Nominal sıkma torku	3 Nm
Ürün ağırlığı	23 g
Malzeme, vida dişli tapa	İşlenmiş alüminyum alışımlı
Malzeme hakkında not	RoHS'a uygun
Malzeme, sızdırmazlık elemanları	NBR
Malzeme, sökme halkası	POM
Malzeme, ayar vidası	Yüksek alışımlı paslanmaz çelik
Malzeme, döner bağlantı	Çinko pres döküm kromlu