

# Solenoid valf

## MVH-5-1/8-L-S-B

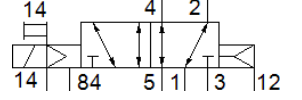
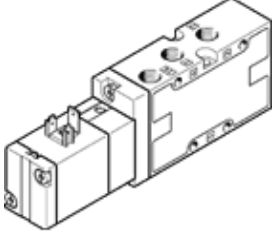
Ürün numarası: 19750

Classic - yeni konstrüksiyonlar için kullanmayın

Bobinli ve yardımcı el kumandalı, soket dahil değildir-ayrıca sipariş edilmelidir.

Modern alternatiflere, tip numarasının ilk dört basamağını arama alanına girerek ulaşabilirsiniz.

FESTO



## Bilgi sayfası

Özellik	Değer
Valf fonksiyonu	5/2 tek durumlu
Tetikleme şekli	elektriksel
Genişlik	26 mm
Standart nominal debi	1.000 l/min
Mpa işletim basıncı	-0,09 ... 1 MPa
Çalışma basıncı	-0,9 ... 10 bar
Tasarım yapısı	Piston sürgüsü
Geriye dönme şekli	Hava yayı
Nominal genişlik	8 mm
Sızdırmazlık prensibi	yumuşak
Montaj pozisyonu	istenildiği gibi
Yardımcı el kumanda	İtme
Kumanda şekli	Pilotlu
Pilot basıncı beslemesi	harici
Akış yönü	çift yönlü
Geçiş	Pozitif geçiş
Pilot basıncı MPa	0,3 ... 1 MPa
Pilot basıncı	3 ... 10 bar
Max. Anahtarlama frekansı	3 Hz
Kapama süresi	25 ms
Kapama süresi	
Açma süresi	30 ms
Lojik 0 ile maks. pozitif test palsı	2.200 µs
Lojik 1 ile maks. negatif test palsı	3.700 µs
Karakteristik bobin değerleri	24 V DC: 2.5 W
Müsaade edilir gerilim salınımı	+/- 10 %
Kullanım havası	ISO8573-1:2010'a uygun basınçlı hava [7:4:4]
Çalışma ve pilot ortam hakkında açıklama	Yağlamalı operasyon mümkün (diğer işlemler için gerekli)
Korozyona karşı dayanıklılık sınıfı KBK	1 - Düşük paslanma
PWIS uygunluğu	VDMA24364-B1/B2-L
Depolama sıcaklığı	-40 ... 60 °C
Kullanım havası sıcaklığı	-5 ... 50 °C
Kullanım havası	ISO8573-1:2010'a uygun basınçlı hava [7:4:4]
Çevre sıcaklığı	-5 ... 50 °C
Ürün ağırlığı	290 g
Bağlantı şekli	PR manifoldun üzerine geçiş delikli Seçenekler:
Yardımcı pilot hava bağlantısı 12	G1/8
Yardımcı pilot hava bağlantısı14	G1/8
Pilot egzost bağlantısı 84	M5

Özellik	Değer
Pilot hava bağlantısı 12	G1/8
Pilot hava bağlantısı 14	G1/8
Pnömatik bağlantı 1	G1/8
Pnömatik bağlantı 2	G1/8
Pnömatik bağlantı 3	G1/8
Pnömatik bağlantı 4	G1/8
Pnömatik bağlantı 5	G1/8
Malzeme hakkında not	RoHS'a uygun
Malzeme, sızdırmazlık elemanları	NBR
Malzeme, muhafaza	Alüminyum pres döküm