

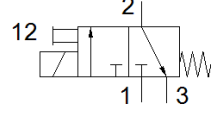
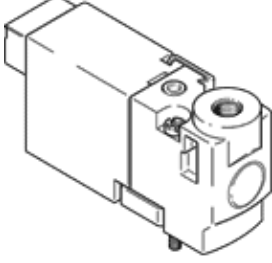
Solenoid valf

MHP1-M4H-3/2G-M3-HC

Ürün numarası: 197009

FESTO

Tekli ve manifold montajı için yarı hat tipi valf, özellikle küçük yapıda, arkadan soket bağlantılı.



Bilgi sayfası

Özellik	Değer
Valf fonksiyonu	3/2 kapalı, tek durumlu
Tetikleme şekli	elektriksel
Genişlik	10 mm
Standart nominal debi	10 l/min
Mpa işletim basıncı	0 ... 0,8 MPa
Çalışma basıncı	0 ... 8 bar 0 ... 116 psi
Tasarım yapısı	Yay geri getirmeli popet valf
Geriye dönme şekli	mekanik yay
Koruma sınıfı	IP40
Müsaade edilebilirlik	c UL us - Recognized (OL)
Sertifika yayınlayan bölüm	UL MH19482
Nominal genişlik	0,65 mm
Valf dilimi genişliği	10 mm
Egzost hava fonksiyonu	kısılabılır
Sızdırmazlık prensibi	yumuşak
Montaj pozisyonu	istenildiği gibi
Yardımcı el kumanda	İtme
Kumanda şekli	direkt
Akış yönü	tek yönlü
Valf yeri tanımı	Etiket
Geçiş	Negatif geçiş
Cebri dinamizasyon hakkında açıklama	Anahtarlama frekansı en az haftada bir
Maksimum anahtarlama frekansı	20 Hz
Kapama süresi	4 ms
Kapama süresi	
Açma süresi	4 ms
Anahtarlama zamanı	100 %
Elektriksel güç tüketimi	1 W
Karakteristik bobin değerleri	5 V DC: 1 W
Müsaade edilir gerilim salınımı	+/- 10 %
Kullanım havası	ISO8573-1:2010'a uygun basınçlı hava [7:4:4]
Çalışma ve pilot ortam hakkında açıklama	Yağlamalı operasyon mümkün (diğer işlemler için gerekli)
Titreşim direnci	FN 942017-4 ve EN 60068-2-6'ya uygun olarak sertlik seviyesi 2'de taşıma uygulaması testi
Darbe direnci	FN 942017-5 ve EN 60068-2-27'ya uygun zorluk derecesi 2 olan şok testi
Korozyona karşı dayanıklılık sınıfı KBK	2 - Ortalama paslanma
PWIS uygunluğu	VDMA24364-B2-L
Depolama sıcaklığı	-20 ... 60 °C
Kullanım havası sıcaklığı	-5 ... 40 °C
Çevre sıcaklığı	-5 ... 40 °C
Ürün ağırlığı	10 g
Elektriksel bağlantı	Erkek soket

Özellik	Değer
Bağlantı şekli	Bağlantı pleyti üzerine geçiş delikli
Pnömatik bağlantı 1	Bağlantı pleyti
Pnömatik bağlantı 2	M3
Pnömatik bağlantı 3	Bağlantı pleyti
Malzeme hakkında not	RoHS'a uygun
Malzeme, sızdırmazlık elemanları	FPM HNBR NBR
Malzeme, muhafaza	PA-kuvvetlendirilmiş PPS-kuvvetlendirilmiş