

Solenoid valf

CPE14-M1BH-3OLS-1/8

Ürün numarası: 196932

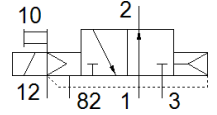
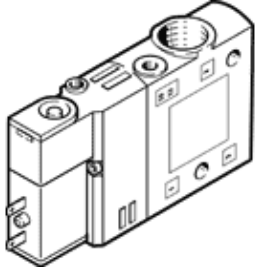
Classic - yeni konstrüksiyonlar için kullanmayın

Compact performans sistem

Bu tip vakum için uygundur

Modern alternatiflere, tip numarasının ilk dört basamağını arama alanına girerek ulaşabilirsiniz.

FESTO



Bilgi sayfası

| Özellik | Değer |
|--|---|
| Valf fonksiyonu | 3/2 açık tek durumlu |
| Tetikleme şekli | elektriksel |
| Genişlik | 14 mm |
| Standart nominal debi | 900 l/min |
| Mpa işletim basıncı | -0,09 ... 1 MPa |
| Çalışma basıncı | -0,9 ... 10 bar |
| Tasarım yapısı | Piston sürgüsü |
| Geriye dönme şekli | Hava yayı |
| Müsaade edilebilirlik | c UL us - Recognized (OL) |
| Denizcilik sınıflandırması | Bkz. sertifika |
| Koruma sınıfı | IP65 Soketli IEC 60529 ' a göre |
| Nominal genişlik | 6 mm |
| Sızdırmazlık prensibi | yumuşak |
| Montaj pozisyonu | istenildiği gibi |
| Yardımcı el kumanda | Aksesuarlı, kilitli İtme |
| Kumanda şekli | Pilotlu |
| Pilot basıncı beslemesi | harici |
| Akış yönü | tek yönlü |
| Valf yeri tanımı | Etiket taşıyıcı |
| Geçiş | Pozitif geçiş |
| Pilot basıncı MPa | 0,25 ... 0,8 MPa |
| Pilot basıncı | 2,5 ... 8 bar |
| Kapama süresi | 27 ms |
| Kapama süresi | |
| Açma süresi | 16 ms |
| Anahtarlama zamanı | %100 durdurma akımı düşürmeli |
| Lojik 0 ile maks. pozitif test palsı | 1.200 µs |
| Lojik 1 ile maks. negatif test palsı | 900 µs |
| Karakteristik bobin değerleri | 24 V DC: 1.28 W |
| Müsaade edilir gerilim salınımı | -15 % / +10 % |
| Kullanım havası | ISO8573-1:2010'a uygun basınçlı hava [7:4:4] |
| Çalışma ve pilot ortam hakkında açıklama | Yağlamalı operasyon mümkün (diğer işlemler için gerekli) |
| Titreşim direnci | FN 942017-4 ve EN 60068-2-6'ya uygun olarak sertlik seviyesi 2'de taşıma uygulaması testi |
| Darbe direnci | FN 942017-5 ve EN 60068-2-27'ya uygun zorluk derecesi 2 olan şok testi |
| Korozyona karşı dayanıklılık sınıfı KBK | 2 - Ortalama paslanma |
| PWIS uygunluğu | VDMA24364-B1/B2-L |
| Kullanım havası sıcaklığı | -5 ... 50 °C |

| Özellik | Değer |
|----------------------------------|--|
| Kullanım havası | ISO8573-1:2010'a uygun basınçlı hava [7:4:4] |
| Çevre sıcaklığı | -5 ... 50 °C |
| Ürün ağırlığı | 60 g |
| Elektriksel bağlantı | 2-pinli |
| Bağlantı şekli | geçiş delikli |
| Pilot egzost bağlantısı 82 | M3 |
| Pilot hava bağlantısı 12 | M3 |
| Pnömatik bağlantı 1 | G1/8 |
| Pnömatik bağlantı 2 | G1/8 |
| Pnömatik bağlantı 3 | G1/8 |
| Malzeme hakkında not | RoHS'a uygun |
| Malzeme, sızdırmazlık elemanları | NBR |
| Malzeme, muhafaza | Alüminyum pres döküm |