

# Solenoid valf

## CPE10-M1BH-5JS-M7

Ürün numarası: 196926

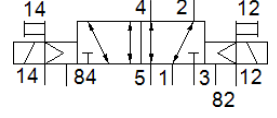
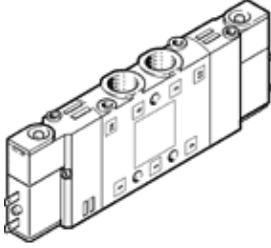
Classic - yeni konstrüksiyonlar için kullanmayın

Compact performans sistem

Bu tip vakum için uygundur. Manifold montajı sadece CPE10/14/18 tipi 5/2 ve 5/3 yön denetim valfleri ile olasıdır. Lütfen 3/2 yön denetim valfleri ile kombine etmeyin.

Modern alternatiflere, tip numarasının ilk dört basamağını arama alanına girerek ulaşabilirsiniz.

FESTO



## Bilgi sayfası

Özellik	Değer
Valf fonksiyonu	5/2 iki durumlu
Tetikleme şekli	elektriksel
Genişlik	10 mm
Standart nominal debi	350 l/min
Mpa işletim basıncı	-0,09 ... 1 MPa
Çalışma basıncı	-0,9 ... 10 bar
Tasarım yapısı	Piston sürgüsü
Müsaade edilebilirlik	c UL us - Recognized (OL)
Denizcilik sınıflandırması	Bkz. sertifika
Koruma sınıfı	IP65 Soketli IEC 60529 ' a göre
Nominal genişlik	4 mm
Egzost hava fonksiyonu	kısılabılır
Sızdırmazlık prensibi	yumuşak
Montaj pozisyonu	istenildiği gibi
Yardımcı el kumanda	Aksesuarlı, kilitle İtme
Kumanda şekli	Pilotlu
Pilot basıncı beslemesi	harici
Akış yönü	çift yönlü
Valf yeri tanımı	Etiket taşıyıcı
Geçiş	Pozitif geçiş
Pilot basıncı MPa	0,25 ... 0,8 MPa
Pilot basıncı	2,5 ... 8 bar
Konum değiştirme zamanı	8 ms
Anahtarlama zamanı	%100 durdurma akımı düşürmeli
Lojik 0 ile maks. pozitif test palsı	1.200 µs
Lojik 1 ile maks. negatif test palsı	900 µs
Karakteristik bobin değerleri	24 V DC: 1.28 W
Müsaade edilir gerilim salınımı	-15 % / +10 %
Kullanım havası	ISO8573-1:2010'a uygun basınçlı hava [7:4:4]
Çalışma ve pilot ortam hakkında açıklama	Yağlamalı operasyon mümkün (diğer işlemler için gerekli)
Titreşim direnci	FN 942017-4 ve EN 60068-2-6'ya uygun olarak sertlik seviyesi 2'de taşıma uygulaması testi
Darbe direnci	FN 942017-5 ve EN 60068-2-27'ya uygun zorluk derecesi 2 olan şok testi
Korozyona karşı dayanıklılık sınıfı KBK	2 - Ortalama paslanma
PWIS uygunluğu	VDMA24364-B1/B2-L
Kullanım havası sıcaklığı	-5 ... 50 °C
Kullanım havası	ISO8573-1:2010'a uygun basınçlı hava [7:4:4]

Özellik	Değer
Çevre sıcaklığı	-5 ... 50 °C
Ürün ağırlığı	68 g
Elektriksel bağlantı	2-pinli
Bağlantı şekli	geçiş delikli
Pilot egzost bağlantısı 82	M3
Pilot egzost bağlantısı 84	M3
Pilot hava bağlantısı 12	M3
Pilot hava bağlantısı 14	M3
Pnömatik bağlantı 1	M7
Pnömatik bağlantı 2	M7
Pnömatik bağlantı 3	M7
Pnömatik bağlantı 4	M7
Pnömatik bağlantı 5	M7
Malzeme hakkında not	RoHS'a uygun
Malzeme, sızdırmazlık elemanları	NBR
Malzeme, muhafaza	Alüminyum pres döküm