

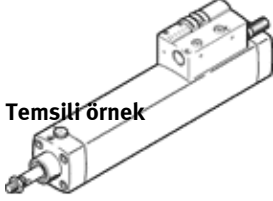
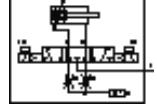
Silindir-valf kombinasyonu DNCV-50- -PPV-A-5/3ED

Ürün numarası: 196830

FESTO

Diyagnostik modül ile

Products to be discontinued. Available until 2010.



Temsili örnek

Bilgi sayfası

Özellik	Değer
Strok	85 ... 500 mm
Piston çapı	50 mm
Standarda dayalı	ISO 15552 (previously also VDMA 24652, ISO 6431, NF E49 003.1, UNI 10290)
Yastıklama	PPV: Pneumatic cushioning adjustable at both ends
Montaj konumu	istenildiği gibi
Yardımcı el kumanda	kilitli Pushing
Konum algılama	For proximity sensor
Anahtarlama elemanı fonksiyonu	Normalde açık kontakt
Çalışma basıncı	3 ... 8 bar
Operating voltage range DC	24 V
Çalışma şekli	çift etkili
Maksimum çıkış akımı, teşhis	300 mA
Maksimum çıkış akımı, sensörler	20 mA
Max. Anahtarlama çıkış gerilimi DC	26,9 V
Karakteristik bobin değerleri	24 V DC: low current phase: 0.5 W, high current phase: 1.23 W
Kullanım havası	5 µm filtrelenmiş hava 40 µm filtrelenmiş yağsız hava
CE mark (see declaration of conformity)	to EU directive for EMC
Korozyona karşı dayanıklılık sınıfı KBK	2
Koruma sınıfı	IP65 IEC 60529 ' a göre
Çevre sıcaklığı	-5 ... 50 °C
Müsaade edilebilirlik	C-Tick
Yastıklama boyu	22 mm
6 bar' daki teorik çekme kuvveti	990 N
6 bar' da teorik itme kuvveti	1.178 N
0 mm strokda hareket eden kütle	538 g
10 mm strok başına gelen ek ağırlık	79 g
0 mm strokda ana ağırlık	1.960 g
10 mm strok başına düşen ek kütle	25 g
Elektriksel bağlantı	8-pinli M12x1 Erkek soket yuvarlak tasarım
Pnömatik bağlantı 1	QS-10
Pnömatik bağlantı 3	Susturucu entegre edilmiş
Pnömatik bağlantı 5	Susturucu entegre edilmiş