

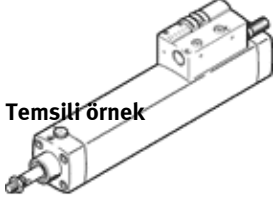
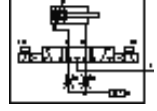
# Silindir-valf kombinasyonu DNCV-63- -PPV-A-5/3E

Ürün numarası: 196811

FESTO

Diyagnos modülü dahil değil.

Products to be discontinued. Available until 2010.



Temsili örnek

## Bilgi sayfası

Özellik	Değer
Strok	85 ... 500 mm
Piston çapı	63 mm
Standarda dayalı	ISO 15552 (previously also VDMA 24652, ISO 6431, NF E49 003.1, UNI 10290)
Yastıklama	PPV: Pneumatic cushioning adjustable at both ends
Montaj konumu	istenildiği gibi
Yardımcı el kumanda	kilitli Pushing
Konum algılama	For proximity sensor
Anahtarlama elemanı fonksiyonu	Normalde açık kontakt
Çalışma basıncı	3 ... 8 bar
Operating voltage range DC	24 V
Çalışma şekli	çift etkili
Maksimum çıkış akımı, teşhis	300 mA
Maksimum çıkış akımı, sensörler	20 mA
Max. Anahtarlama çıkış gerilimi DC	26,9 V
Karakteristik bobin değerleri	24 V DC: low current phase: 0.5 W, high current phase: 1.23 W
Kullanım havası	5 µm filtrelenmiş hava 40 µm filtrelenmiş yağsız hava
CE mark (see declaration of conformity)	to EU directive for EMC
Korozyona karşı dayanıklılık sınıfı KBK	2
Koruma sınıfı	IP65 IEC 60529 ' a göre
Çevre sıcaklığı	-5 ... 50 °C
Müsaade edilebilirlik	C-Tick
Yastıklama boyu	22 mm
6 bar' daki teorik çekme kuvveti	1.682 N
6 bar' da teorik itme kuvveti	1.870 N
0 mm strokda hareket eden kütle	663 g
10 mm strok başına gelen ek ağırlık	88 g
0 mm strokda ana ağırlık	2.620 g
10 mm strok başına düşen ek kütle	25 g
Elektriksel bağlantı	8-pinli M12x1 Erkek soket yuvarlak tasarım
Pnömatik bağlantı 1	QS-10
Pnömatik bağlantı 3	Susturucu entegre edilmiş
Pnömatik bağlantı 5	Susturucu entegre edilmiş