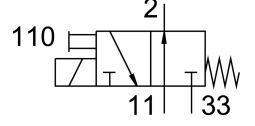


Solenoid valf MHE2-MS1H-3/20-M7

Ürün numarası: 196151

FESTO



Veri sayfası

| Özellik | Değer |
|--------------------------------------|--|
| Valf fonksiyonu | 3/2 açık tek bobinli |
| Çalıştırma türü | elektrikli |
| Yapı genişliği | 10 mm |
| Standart anma debisi | 100 l/min |
| Pnömatik çalışma bağlantısı | M7 |
| Çalışma gerilimi | 24V DC |
| Çalışma basıncı | -0.09 MPa...0.8 MPa -0.9 Bar...8 Bar |
| Tasarım | basınç tahliyeli oturmali valf |
| Gerilme türü | mekanik yay |
| Koruma türü | IP65 |
| Ruhsat | RCM işareti c UL us - Tanınan (OL) |
| CE işareti (bkz. Uygunluk Beyanı) | AB EMC direktifine göre AB RoHS direktifine göre |
| UKCA işareti (bkz. Uygunluk Beyanı) | EMC için Birleşik Krallık düzenlemelerine göre Birleşik Krallık RoHS düzenlemelerine göre |
| Nominal genişlik | 2 mm |
| Izgara ölçüsü | 14 mm |
| Izgara ölçüsüne ilişkin not | Valfler arasındaki minimum mesafe 4 mm'dir. |
| Hava tahliye fonksiyonu | kısımlabilir |
| Sızdırmazlık prensibi | yumuşak |
| Montaj konumu | herhangi bir |
| Manuel kumanda | basmalı |
| Kontrol türü | doğrudan |
| Akış yönü | kısıtlı bir şekilde tersine çevrilebilir |
| Örtüşme | negatif kapsama |
| Ters polarite koruması | iki kutuplu |
| İlave fonksiyonlar | Kıvılcım sönmesi Tutma akımı azaltımı Koruyucu devre |
| Çalışma basıncı tersine çevrilebilir | -0.09 MPa...0.1 MPa -0.9 Bar...1 Bar -13.05 000032...14.5 000032 |

| Özellik | Değer |
|---|---|
| Maks. anahtarlama frekansı | 330 Hz |
| Kapama anahtarlama süresi | 2 ms |
| Açma anahtarlama süresi | 1.7 ms |
| Kapama anahtarlama toleransı | +% 10/-% 30 |
| Açma anahtarlama toleransı | +%10/%30 |
| 1 Hz'den itibaren anahtarlama süresi yayılımı | 0.2 ms |
| Devreye girme süresi | 100% |
| Bobin karakteristik değerleri | 24 V DC: düşük akım fazı 1,25 W, yüksek akım fazı 5,0 W |
| İzin verilen gerilim dalgalanmaları | +/- 10% |
| İşletim ortamı | ISO 8573-1:2010 [7:4:4] uyarınca basınçlı hava |
| İşletim / kontrol ortamı hakkında not | Yağlı işletim mümkün (diğer işletimde gerekli) |
| Osilasyon direnci | FN 942017-4 ve EN 60068-2-6 uyarınca şiddet seviyesi 2 ile nakliye uygulama testi |
| Ortam ve akışkan sıcaklığının sınırlandırılması | anahtarlama frekansına bağlı olarak (şemaya bakın) |
| Şok direnci | FN 942017-5 ve EN 60068-2-27'ye göre şiddet seviyesi 2 ile şok testi |
| Korozyon direnci sınıfı KBK | 2 - orta derece korozyona maruziyet |
| LABS uygunluğu | VDMA24364-B1/B2-L |
| Temiz oda sınıfı | ISO 14644-1 uyarınca Sınıf 6 |
| Akışkan sıcaklığı | -5 °C...60 °C |
| Ortam sıcaklığı | -5 °C...60 °C |
| Ürün ağırlığı | 60 Gram |
| Elektrik bağlantısı | 2 kutuplu Soket |
| Montaj türü | geçiş deliği ile |
| Pnömatik bağlantı 11 | M7 |
| Pnömatik bağlantı 2 | M7 |
| Pnömatik bağlantı 33 | M7 |
| Malzeme hakkında not | RoHS uyumlu |
| Sızdırmazlık elemanları malzemesi | HNBR NBR |
| Gövde malzemesi | Çinko pres döküm, kaplamalı |
| Vida malzemesi | Çelik, galvanize |