

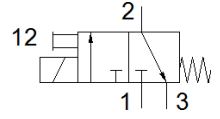
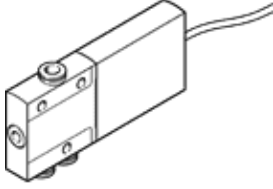
# Solenoid valf

## MHE2-M1H-3/2G-QS-4-K

Ürün numarası: 196136

FESTO

Kablolu



## Bilgi sayfası

| Özellik                                  | Değer                                                                                     |
|------------------------------------------|-------------------------------------------------------------------------------------------|
| Valf fonksiyonu                          | 3/2 kapalı, tek durumlu                                                                   |
| Tetikleme şekli                          | elektriksel                                                                               |
| Genişlik                                 | 10 mm                                                                                     |
| Standart nominal debi                    | 100 l/min                                                                                 |
| Mpa işletim basıncı                      | -0,09 ... 0,8 MPa                                                                         |
| Çalışma basıncı                          | -0,9 ... 8 bar                                                                            |
| Tasarım yapısı                           | Basıncı tahliye edilmiş poppet valfi                                                      |
| Geriye dönme şekli                       | mekanik yay                                                                               |
| Koruma sınıfı                            | IP55                                                                                      |
| Müsaade edilebilirlik                    | c UL us - Recognized (OL)                                                                 |
| Nominal genişlik                         | 2 mm                                                                                      |
| Valf dilimi genişliği                    | 14 mm                                                                                     |
| Izgara ölçüsüne dair not                 | Valfler arası minimum mesafe 4 mm                                                         |
| Egzost hava fonksiyonu                   | kısılabılır                                                                               |
| Sızdırmazlık prensibi                    | yumuşak                                                                                   |
| Montaj pozisyonu                         | istenildiği gibi                                                                          |
| Yardımcı el kumanda                      | İtme                                                                                      |
| Kumanda şekli                            | direkt                                                                                    |
| Akış yönü                                | sınırlı olarak geri dönüşümlü                                                             |
| Geçiş                                    | Negatif geçiş                                                                             |
| çalışma basıncı tersine çevrilebilir     | -0,09 ... 0,1 MPa                                                                         |
| Çalışma basıncı, çift yönlü              | -0,9 ... 1 bar                                                                            |
| çalışma basıncı tersine çevrilebilir     | -13,05 ... 14,5 psi                                                                       |
| Maksimum anahtarlama frekansı            | 130 Hz                                                                                    |
| Kapama süresi                            | 3,5 ms                                                                                    |
| Kapama süresi                            |                                                                                           |
| Açma süresi                              | 7 ms                                                                                      |
| Anahtarlama zamanı                       | 100 %                                                                                     |
| Karakteristik bobin değerleri            | 24 V DC: 2.88 W                                                                           |
| Müsaade edilir gerilim salınımı          | +/- 10 %                                                                                  |
| Kullanım havası                          | ISO8573-1:2010'a uygun basınçlı hava [7:4:4]                                              |
| Çalışma ve pilot ortam hakkında açıklama | Yağlamalı operasyon mümkün (diğer işlemler için gerekli)                                  |
| Titreşim direnci                         | FN 942017-4 ve EN 60068-2-6'ya uygun olarak sertlik seviyesi 2'de taşıma uygulaması testi |
| Darbe direnci                            | FN 942017-5 ve EN 60068-2-27'ya uygun zorluk derecesi 2 olan şok testi                    |
| Korozyona karşı dayanıklılık sınıfı KBK  | 2 - Ortalama paslanma                                                                     |
| PWIS uygunluğu                           | VDMA24364-B1/B2-L                                                                         |
| Kullanım havası sıcaklığı                | -5 ... 60 °C                                                                              |
| Çevre sıcaklığı                          | -5 ... 60 °C                                                                              |
| Ürün ağırlığı                            | 60 g                                                                                      |
| Elektriksel bağlantı                     | Kablo                                                                                     |
| Kablo uzunluğu                           | 2,5 m                                                                                     |
| Bağlantı şekli                           | geçiş delikli                                                                             |
| Pnömatik bağlantı 1                      | QS-4                                                                                      |

| Özellik                          | Değer                           |
|----------------------------------|---------------------------------|
| Pnömatik bağlantı 2              | QS-4                            |
| Pnömatik bağlantı 3              | QS-4                            |
| Malzeme hakkında not             | RoHS'a uygun                    |
| Malzeme, sızdırmazlık elemanları | HNBR<br>NBR                     |
| Malzeme, muhafaza                | Basınçlı çinko döküm, kaplamalı |
| Malzeme, kablo kılıfı            | PUR                             |
| Malzeme, vidalar                 | Galvanizli çelik                |