

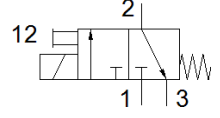
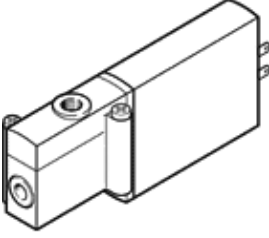
Solenoid valf

MHP2-MS1H-3/2G-M5

Ürün numarası: 196123

FESTO

tek valf, hızlı anahtarlama.



Bilgi sayfası

| Özellik | Değer |
|---|--|
| Valf fonksiyonu | 3/2 kapalı, tek durumlu |
| Tetikleme şekli | elektriksel |
| Genişlik | 10 mm |
| Standart nominal debi | 100 l/min |
| Mpa işletim basıncı | -0,09 ... 0,8 MPa |
| Çalışma basıncı | -0,9 ... 8 bar |
| Tasarım yapısı | Basıncı tahliye edilmiş poppet valfi |
| Geriye dönme şekli | mekanik yay |
| Koruma sınıfı | IP65 |
| Müsaade edilebilirlik | RCM Mark c UL us - Recognized (OL) |
| CE işareti (bkz. uygunluk beyanı) | EMC için EU yönetmeliğine uygun EU-RoHS-RL uyarınca |
| UKCA işareti (bkz. Uygunluk Beyanı) | Elektromanyetik uyumluluk için UK talimatlarına göre UK RoHS talimatlarına göre |
| Nominal genişlik | 2 mm |
| Valf dilimi genişliği | 14 mm |
| Izgara ölçüsüne dair not | Valfler arası minimum mesafe 4 mm |
| Egzost hava fonksiyonu | kısılabılır |
| Sızdırmazlık prensibi | yumuşak |
| Montaj pozisyonu | istenildiği gibi |
| Yardımcı el kumanda | İtme |
| Kumanda şekli | direkt |
| Akış yönü | sınırlı olarak geri dönüşümlü |
| Geçiş | Negatif geçiş |
| Kutup korumalı | Bipolar |
| Ek fonksiyonlar | Kıvılcım tutucu Tutma akımının düşürülmesi Koruma devresi |
| çalışma basıncı tersine çevrilebilir | -0,09 ... 0,1 MPa |
| Çalışma basıncı, çift yönlü | -0,9 ... 1 bar |
| çalışma basıncı tersine çevrilebilir | -13,05 ... 14,5 psi |
| Maksimum anahtarlama frekansı | 330 Hz |
| Kapama süresi | 2 ms |
| Kapama süresi | |
| Açma süresi | 1,7 ms |
| Anahtarlama zamanı toleransı OFF | +10 %/-30 % |
| Anahtarlama zamanı toleransı ON | +10%/-30% |
| 1 Hz ve üzerinde anahtarlama zamanının ölçümü | 0,2 ms |
| Anahtarlama zamanı | 100 % |
| Karakteristik bobin değerleri | 24 V DC: düşük akım devresi 1.25 W, yüksek akım devresi 5 W |
| Müsaade edilir gerilim salınımı | +/- 10 % |
| Kullanım havası | ISO8573-1:2010'a uygun basınçlı hava [7:4:4] |
| Çalışma ve pilot ortam hakkında açıklama | Yağlamalı operasyon mümkün (diğer işlemler için gerekli) |

| Özellik | Değer |
|---|---|
| Titreşim direnci | FN 942017-4 ve EN 60068-2-6'ya uygun olarak sertlik seviyesi 2'de taşıma uygulaması testi |
| Ortam sıcaklığı sınırlaması | anahtarlama frekansı ile ilişkili |
| Darbe direnci | FN 942017-5 ve EN 60068-2-27'ye uygun zorluk derecesi 2 olan şok testi |
| Korozyona karşı dayanıklılık sınıfı KBK | 2 - Ortalama paslanma |
| PWIS uygunluğu | VDMA24364-B1/B2-L |
| Kullanım havası sıcaklığı | -5 ... 40 °C |
| Çevre sıcaklığı | -5 ... 40 °C |
| Ürün ağırlığı | 60 g |
| Elektriksel bağlantı | 2-pinli Erkek soket |
| Bağlantı şekli | PR manifoldun üzerine |
| Pnömatik bağlantı 1 | Bağlantı pleyti |
| Pnömatik bağlantı 2 | M5 |
| Pnömatik bağlantı 3 | Bağlantı pleyti |
| Malzeme hakkında not | RoHS'a uygun |
| Malzeme, sızdırmazlık elemanları | HNBR NBR |
| Malzeme, muhafaza | Basınçlı çinko döküm, kaplamalı |
| Malzeme, vidalar | Galvanizli çelik |