

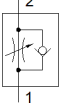
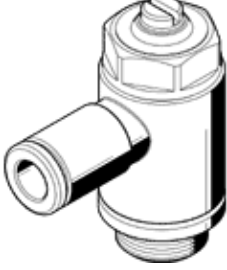
Tek yön kısma valfi

GRLA-F-1/8-QS-8-D

Ürün numarası: 195599
Üretimden kalkacak ürün

Paslanmaya karşı yüksek koruma.
İmalattan kalkan tip. 2016'a kadar mevcut. Alternatif ürünler için destek portaline bakın.

FESTO



Bilgi sayfası

Özellik	Değer
Valf fonksiyonu	Tahliye havası için tek yönlü hız ayar fonksiyonu
Pnömatik bağlantı 1	QS-8
Pnömatik bağlantı 2	G1/8
Tetikleme şekli	manuel
Ayarlama elemanı	Yarık başlı vida
Bağlantı şekli	vidalanabilir
Kısma yönündeki standart nominal debi	275 l/min
Çek valf yönündeki standart nominal debi	132 ... 307 l/min
Çevre sıcaklığı	0 ... 150 °C
Montaj konumu	istenildiği gibi
Çalışma basıncı tüm sıcaklık aralığı	0,2 ... 10 bar
Kısma yönündeki standart debi: 6 -> 0 bar	400 l/min
Çek valf yönündeki standart debi: 6 -> 0 bar	330 ... 410 l/min
Kullanım havası	ISO8573-1:2010'a uygun basınçlı hava [7:4:4]
Çalışma ve pilot ortam hakkında açıklama	Yağlamalı operasyon mümkün (diğer işlemler için gerekli)
Depolama sıcaklığı	-10 ... 150 °C
Kullanım havası sıcaklığı	0 ... 150 °C
Nominal sıkma torku	3 Nm
Nominal sıkma torkunun toleransı	± 10 %
Ürün ağırlığı	23 g
Malzeme hakkında not	Bakır ve PTFE içermez RoHS'a uygun
Sızdırmazlık elemanları için malzeme bilgisi	FPM
Malzeme bilgisi, içi boş vida	İşlenmiş alüminyum alışımlı
Çözme halkası için malzeme bilgisi	Pirinç Krom ve nikel kaplı
Ayar vidası için malzeme bilgisi	Yüksek alışımlı paslanmaz çelik
Döner bağlantı için malzeme bilgisi	Pirinç Krom ve nikel kaplı