

Şartlandırıcı LFRS-1/2-D-MIDI-KG

Ürün numarası: 195076

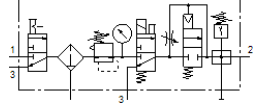
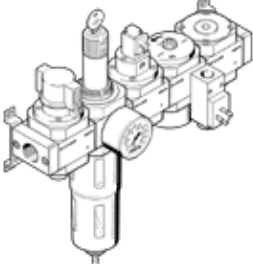
Classic - yeni konstrüksiyonlar için kullanmayın

Kilitlenebilir regülatör kafası ve manometreli, nominal basınç 12 bar için, yağsız hava için.

Modern alternatiflere, tip numarasının ilk dört basamağını arama alanına girerek ulaşabilirsiniz.

İmalattan kalkan tip. 2022'a kadar mevcut. Alternatif ürünler için destek portaline bakın.

FESTO



Bilgi sayfası

| Özellik | Değer |
|-----------------------------------------|--------------------------------------------------------------------------------------------------------------------|
| Büyükük | Midi |
| Seri | D |
| Tetikleme güvenliği | Anahtarlı döner düğme |
| Montaj pozisyonu | dikey +/- 5° |
| Filtreasyon derecesi | 40 µm |
| Su boşaltma | manuel, döner |
| Tasarım yapısı | Dağıtım modülü Basınç anahtarı Açma/Kapatma valfi Manometreli filtre-regülatör Güvenli yol verme valfi |
| Max. Yoğuşan sıvı miktarı | 43 cm ³ |
| Kavanoz koruması | Metal korumalı kavanoz |
| Basınç göstergesi | Manometreli |
| Çalışma basıncı | 3 ... 16 bar |
| Basınç ayar aralığı | 2,5 ... 12 bar |
| Max. Basınç histeresis değeri | 0,2 bar |
| Standart nominal debi | 1.740 l/min |
| Kullanım havası | ISO8573-1:2010'a uygun basınçlı hava [-:-:-] Asal gazlar |
| Korozyona karşı dayanıklılık sınıfı KBK | 2 - Ortalama paslanma |
| Çıkıştaki havanın temizlik sınıfı | ISO8573-1:2010'a uygun basınçlı hava [7:8:4] Asal gazlar |
| Kullanım havası sıcaklığı | -10 ... 60 °C |
| Çevre sıcaklığı | -10 ... 60 °C |
| Ürün ağırlığı | 3.640 g |
| Bağlantı şekli | Hat döşeme Aksesuarlı Seçenekler: |
| Pnömatik bağlantı 1 | G1/2 |
| Pnömatik bağlantı 2 | G1/2 |
| Malzeme, muhafaza | Çinko pres döküm |
| Malzeme, çanak | PC |