

# Filtre regülasyon valfi LFRS-3/8-D-7-O-MINI-A

Ürün numarası: 194727

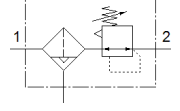
Classic - yeni konstrüksiyonlar için kullanmayın

Manometresiz kapatılabilir kontrol kapağı, nominal basınç 7 bar için, yağsız hava için.

Modern alternatiflere, tip numarasının ilk dört basamağını arama alanına girerek ulaşabilirsiniz.

İmalattan kalkan tip. 2022'a kadar mevcut. Alternatif ürünler için destek portaline bakın.

FESTO



## Bilgi sayfası

| Özellik                                  | Değer  |
|--|--|
| Büyükük                                  | Mini   |
| Seri                                     | D  |
| Tetikleme güvenliği                      | Anahtarlı döner düğme  |
| Montaj pozisyonu                         | dikey +/- 5°   |
| Filtreasyon derecesi                     | 40 µm  |
| Su boşaltma                              | tam otomatik   |
| Tasarım yapısı                           | Manometresiz filtre-regülatör                                |
| Max. Yoğuşan sıvı miktarı                | 22 cm <sup>3</sup>   |
| Kavanoz koruması                         | Metal korumalı kavanoz                                       |
| Basınç göstergesi                        | G1/8 için hazırlanmış  |
| Çalışma basıncı                          | 2 ... 12 bar   |
| Basınç ayar aralığı                      | 0,5 ... 7 bar  |
| Max. Basınç histeresis değeri            | 0,2 bar  |
| Standart nominal debi                    | 1.700 l/min  |
| Kullanım havası                          | ISO 8573-1:2010'a uygun basınçlı hava [7:9:-]<br>Asal gazlar |
| Çalışma ve pilot ortam hakkında açıklama | Yağlamalı operasyon mümkün (diğer işlemler için gerekli)     |
| Korozyona karşı dayanıklılık sınıfı KBK  | 2 - Ortalama paslanma  |
| Depolama sıcaklığı                       | -10 ... 60 °C  |
| Çıkıştaki havanın temizlik sınıfı        | ISO8573-1:2010'a uygun basınçlı hava [7:8:4]<br>Asal gazlar  |
| Kullanım havası sıcaklığı                | 5 ... 60 °C  |
| Çevre sıcaklığı                          | 5 ... 60 °C  |
| Ürün ağırlığı                            | 560 g  |
| Bağlantı şekli                           | Hat döşeme<br>Aksesuarlı<br>Seçenekler:                      |
| Pnömatik bağlantı 1                      | G3/8   |
| Pnömatik bağlantı 2                      | G3/8   |
| Malzeme hakkında not                     | RoHS'a uygun   |
| Malzeme, muhafaza                        | Çinko pres döküm   |
| Malzeme, çanak                           | PC   |