

# Basınç regülatörü LRS-1-D-7-MAXI

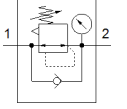
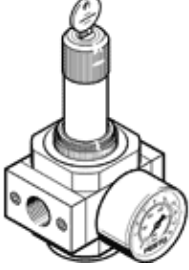
Ürün numarası: 194668

Classic - yeni konstrüksiyonlar için kullanmayın

Kilitlenebilir ayarlama kafası ile, çalışma basıncı 7 bar a kadar.

Modern alternatiflere, tip numarasının ilk dört basamağını arama alanına girerek ulaşabilirsiniz.

FESTO



## Bilgi sayfası

| Özellik                                  | Değer   |
|--|---|
| Büyükklük                                | Maxi  |
| Seri                                     | D   |
| Tetikleme güvenliği                      | Anahtarlı döner düğme                                       |
| Montaj pozisyonu                         | İstenildiği gibi  |
| Tasarım yapısı                           | Pilotlu pistonlu regülatör                                  |
| Ayar fonksiyonu                          | Çıkış basıncı sabit<br>Sekonder egzostlu                    |
| Basınç göstergesi                        | Manometreli   |
| Çalışma basıncı                          | 0 ... 16 bar  |
| Basınç ayar aralığı                      | 0,5 ... 7 bar   |
| Max. Basınç histeresis değeri            | 0,4 bar   |
| Standart nominal debi                    | 12.500 l/min  |
| Kullanım havası                          | ISO8573-1:2010'a uygun basınçlı hava [7:4:4]<br>Asal gazlar |
| Çalışma ve pilot ortam hakkında açıklama | Yağlamalı operasyon mümkün (diğer işlemler için gerekli)    |
| Korozyona karşı dayanıklılık sınıfı KBK  | 2 - Ortalama paslanma                                       |
| PWIS uygunluğu                           | VDMA24364-B1/B2-L   |
| Çıkıştaki havanın temizlik sınıfı        | ISO8573-1:2010'a uygun basınçlı hava [7:4:4]<br>Asal gazlar |
| Kullanım havası sıcaklığı                | -10 ... 60 °C   |
| Çevre sıcaklığı                          | -10 ... 60 °C   |
| Ürün ağırlığı                            | 1.288 g   |
| Bağlantı şekli                           | Ön panel montajı<br>Hat döşeme<br>Aksesuarlı                |
| Pnömatik bağlantı 1                      | G1  |
| Pnömatik bağlantı 2                      | G1  |
| Malzeme hakkında not                     | RoHS'a uygun  |
| Malzeme, bağlantı plakası                | Çinko pres döküm  |
| Malzeme, sızdırmazlık elemanları         | NBR   |
| Malzeme, muhafaza                        | Çinko pres döküm  |