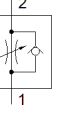
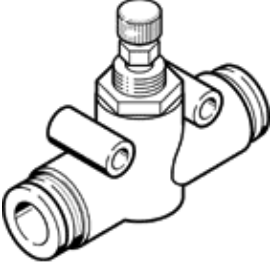


tek yönlü akış kontrol valfleri GR-QS-8

Ürün numarası: 193970

FESTO

Tek yönlü kısma ayarı.



Bilgi sayfası

Özellik	Değer
Valf fonksiyonu	Tek yönlü kısma fonksiyonu
Pnömatik bağlantı 1	QS-8
Pnömatik bağlantı 2	QS-8
Ayarlama elemanı	Tırtırlı vida
Bağlantı şekli	Ön panel montajı geçiş delikli Aksesuarlı Seçenekler:
Kısma yönündeki standart nominal debi	265 l/min
Çek valf yönündeki standart nominal debi	500 l/min
Çalışma basıncı	0,2 ... 10 bar
Çevre sıcaklığı	-10 ... 60 °C
Malzeme, muhafaza	PA-kuvvetlendirilmiş
Montaj pozisyonu	istenildiği gibi
Kullanım havası	ISO8573-1:2010'a uygun basınçlı hava [7:4:4]
Çalışma ve pilot ortam hakkında açıklama	Yağlamalı operasyon mümkün (diğer işlemler için gerekli)
PWIS uygunluğu	VDMA24364-B1/B2-L
Kullanım havası sıcaklığı	-10 ... 60 °C
Ürün ağırlığı	23 g
Malzeme hakkında not	RoHS'a uygun
Malzeme, sızdırmazlık elemanları	NBR
Malzeme, sökme halkası	POM
Malzeme, tırtıl başlı vida	PA-kuvvetlendirilmiş
Malzeme, ayar vidası	Yüksek alışımlı çelik